

The background of the cover features a dynamic action shot of a handball player in a black jersey, captured in mid-air with her right leg extended and holding a handball. The image is overlaid with a semi-transparent pink and orange circular graphic. The overall design is modern and energetic, with diagonal lines and a color palette of pink, orange, and white.

# MEDIA GUIDE

Ligue Féminine de Handball

# 2013 2014





LIGUE FÉMININE DE HANDBALL

2013-2014

11



ÉDITO .....	P5
PRÉSENTATION DE LA LFH.....	P8
CHAMPIONNAT .....	P12
LES CLUBS.....	P16
COUPE DE FRANCE.....	P40
COUPE DE LA LIGUE.....	P42
COUPES D'EUROPE.....	P46
SAISON 2012-2013.....	P52
DÉVELOPPEMENT .....	P60
INFORMATIONS PRATIQUES.....	P64





# ÉDITO

Patricia Saurina  
Présidente de la LFH



## « MARQUER LE HANDBALL DE NOTRE EMPREINTE »

La saison 2013-2014 célèbrera le 6<sup>e</sup> anniversaire de la Ligue Féminine de Handball. C'est avec satisfaction que nous regardons le chemin déjà parcouru et constatons que le handball professionnel féminin poursuit sa route vers la reconnaissance. Nous venons de vivre une saison très accrochée avec un classement incertain jusqu'aux derniers instants grâce, notamment à la formule des play-offs. La relative stabilité des effectifs des équipes et les recrutements de choix qui ont été annoncés laissent présager une saison tout aussi passionnante. Les performances récemment réalisées par les clubs français sur la scène européenne hissent haut les couleurs du handball féminin français et prouvent que le niveau du championnat progresse. Après le chemin emprunté par Metz et Issy Paris, cinq formations françaises tenteront cette saison de s'illustrer dans les différentes Coupes d'Europe. Un niveau de jeu en amélioration constante, l'arrivée ou le retour dans le championnat d'internationales talentueuses, la participation des clubs aux plus grandes compétitions : les promesses sont belles !

## « A CHAQUE SAISON SES DÉFIS »

En parallèle de résultats sportifs plus qu'encourageants, la LFH et ses clubs travaillent dur pour faire émerger le handball féminin de haut niveau aux yeux du grand public. Avec la création de deux nouvelles sociétés sportives à l'intersaison, nos clubs s'engagent sur la voie de la professionnalisation. Issy Paris et l'Union Mios Biganos-Bègles ont suivi la route tracée par Fleury Loiret. Heureuse du développement des formations composant le championnat, la LFH veillera à les épauler dans leurs progressives mutations. L'accompagnement que nous proposons se révèle aujourd'hui payant. Preuve en est, l'accession en LFH de Nantes, 1<sup>er</sup> promu de l'histoire de la LFH à disposer du statut VAP\*. Un nouveau projet sur la cohésion sociale et l'engagement citoyen sera également l'un des axes de développement majeur de la saison 2013-2014, en cohérence avec le projet fédéral.

La progression de la médiatisation de la LFH est indéniable, ainsi, elle doit être optimisée pour fidéliser le public et lui offrir des prestations de qualité. Un grand pas a déjà été réalisé avec la diffusion de 13 matchs sur une chaîne nationale la saison passée. Notre nouveau diffuseur, Sport +, retransmettra 18 rencontres tout au long de la saison. Les occasions seront nombreuses de faire découvrir au grand public le handball féminin et de satisfaire les envies médiatiques des fidèles supporters, et de tous ceux qui souhaitent découvrir le handball féminin. Evénements riches en retombées presse, la Coupe de la Ligue et la Nuit du Handball seront reconduites. Que d'occasions de replacer le handball féminin sur le devant de la scène...

Je remercie sincèrement les clubs, les bénévoles, les médias, les partenaires et spectateurs, sans qui le handball féminin ne serait pas tout à fait le même.

Bonne saison à tous, et que le meilleur gagne !

\*Voie d'Accession au Professionnalisme





- ▶ **7 et 8 septembre 2013**  
DÉBUT DU CHAMPIONNAT
- ▶ **Du 7 au 22 décembre 2013**  
CHAMPIONNAT DU MONDE EN SERBIE
- ▶ **Du 20 au 23 février 2014**  
COUPE DE LA LIGUE À METZ
- ▶ **5 avril 2014**  
FIN DE LA SAISON RÉGULIÈRE
- ▶ **26 et 27 avril 2014**  
DÉBUT DES PLAY-OFFS ET PLAY-DOWNS
- ▶ **3-4 mai et 10-11 mai 2014**  
FINALES ALLER-RETOUR DE COUPES D'EUROPE
- ▶ **23 mai 2014**  
FINALE ALLER DU CHAMPIONNAT
- ▶ **24 mai 2014**  
FINALE DE LA COUPE DE FRANCE
- ▶ **1<sup>er</sup> juin 2014**  
FINALE RETOUR DU CHAMPIONNAT



## CRÉATION

La Ligue Féminine de Handball trouve sa genèse en 2005. Cette année-là naît l'Union des Présidents de Clubs de D1F (UPCD1F). Initialement, l'objectif de ce groupement de présidents était d'intégrer la LNH.

En 2007, les clubs de D1F passent un palier dans leur structuration. En effet, ils doivent respecter quelques impositions les rapprochant du cahier des charges actuel.

Par ailleurs, l'organisation du Championnat du Monde de Handball féminin en décembre 2007 constitue un tremplin important. Les clubs, dans leur région, en tirent parti, faisant preuve de dynamisme et de créativité.

## OBJECTIFS

- ▶ Apporter aux clubs des moyens et ressources supplémentaires
- ▶ Accompagner les clubs dans leur démarche marketing structurelle
- ▶ Contribuer à l'amélioration de l'encadrement technique des joueuses, par la mutualisation des ressources techniques ainsi que par des formations avec des entraîneurs de renommée internationale
- ▶ Faire évoluer l'environnement médical des joueuses
- ▶ Apporter un soutien et une sécurité juridique aux joueuses et aux entraîneurs
- ▶ Être à l'écoute du personnel administratif des clubs afin de répondre aux interrogations auxquelles ils doivent faire face
- ▶ Apporter une meilleure visibilité médiatique
- ▶ Développer un produit, une marque, pour séduire des partenaires
- ▶ Créer un cadre de développement coopératif FFHB/clubs
- ▶ Accroître encore davantage l'adéquation entre la filière de formation française et les clubs professionnels féminins

Lors du premier semestre 2008, un groupe de travail se constitue afin de réfléchir sur l'opportunité de créer une ligue interne à la FFHB. Cette démarche pouvant favoriser, à terme, une intégration en LNH.

Les 12 et 13 avril 2008, lors de l'Assemblée Générale Fédérale, la Ligue Féminine de Handball voit officiellement le jour.

Le 28 juin 2008 se tient la première Assemblée Générale de la LFH.

L'Assemblée Générale de la FFHB d'avril 2011 fixe, pour l'ensemble de l'Olympiade 2012-2016, la composition de la LFH à 10 clubs et une formule de championnat à play-offs et play-downs.

Les 20 et 21 avril 2012, l'Assemblée Générale de la FFHB renouvelle pour les 4 saisons de l'Olympiade 2012-2016, la délégation accordée à la LFH.

Cette saison 2013-2014 marque donc la 6<sup>e</sup> saison de la LFH.





## ORGANISATION

La LFH dispose de deux instances dirigeantes composées paritairement de représentants des différents acteurs :

Le comité de direction, composé de 11 membres, dont 4 présidents de clubs, 1 représentant des joueuses, 1 représentant des entraîneurs, 1 représentant de l'arbitrage, 4 représentants fédéraux.

L'Assemblée Générale, composée des membres du comité de direction, du président de la FFHB et de l'ensemble des autres présidents de clubs.

En outre, un représentant des médecins siège dans les deux instances avec voix consultative.

L'Assemblée Générale définit, oriente et contrôle la politique générale de la LFH ; tandis que le comité de direction administre la LFH.

Les commissions fédérales restent quant à elles compétentes chacune dans leur domaine (COC, CCA, CNGC notamment).

Un vice-président de la LFH est désigné par les clubs parmi l'un des présidents de clubs siégeant au comité de direction.

## AXES DE DÉVELOPPEMENT 2013-2014

- ▶ Soutenir la mise en place d'un accord sectoriel entre les partenaires sociaux du handball féminin professionnel. Permettre aux joueuses et aux entraîneurs d'évoluer dans un secteur professionnel prenant en compte la spécificité du handball féminin.
- ▶ Appliquer un règlement marketing et communication → poursuivre la professionnalisation des clubs, uniformiser la présentation du produit LFH.
- ▶ Poursuivre la diffusion du championnat LFH sur une chaîne TV nationale (Sport +) → continuer à développer la visibilité des clubs et de la LFH. Augmenter l'attractivité du championnat.
- ▶ Respecter un cahier des charges TV → Proposer un spectacle de qualité et uniforme sur toutes les diffusions TV de la LFH et de la Coupe de la Ligue, avec notamment la présence d'un revêtement de sol à tracé unique Handball.
- ▶ Pérenniser la Nuit du Handball → Attirer les médias et les entreprises.

## CAHIER DES CHARGES

(INCHANGÉ DEPUIS LA CRÉATION DE LA LFH)

**Pour évoluer en LFH, les clubs doivent remplir les conditions suivantes :**

- ▶ 1 budget minimum de 700 000 €, hors valorisation du bénévolat
  - ▶ Pas de situation nette négative au 31/12 précédent, sauf plan d'apurement validé
  - ▶ 1 entraîneur professionnel sous contrat et rémunéré à temps plein
  - ▶ 8 joueuses professionnelles sous contrat salariées à temps plein dont une gardienne de but
  - ▶ Au maximum 2 joueuses amateurs sur la liste de l'équipe première
  - ▶ 1 centre de formation agréé par le ministre des sports ou 1 équipe réserve en Nationale
  - ▶ 1 salle de classe 1 obligatoire (ou projet de construction ou transfert en cours)
  - ▶ 1 salarié administratif sous contrat pour un mi-temps minimum
  - ▶ 10% du budget affecté à des actions de structuration (communication, développement, marketing).
  - ▶ Budget minimum annuel de 18 000€ affecté à l'encadrement médical des joueuses.
- 
- ▶ Développer les ressources internes de la LFH → Construire et valoriser le produit LFH afin de développer les ressources marketing de la LFH et des clubs.
  - ▶ Faire monter en puissance le réseau des chargés de communication → favoriser les échanges d'expérience.
  - ▶ Poursuivre la transition de la Division 2 Féminine vers la LFH, pour les clubs ayant adopté le cahier des charges intermédiaire dit «Voie d'accès au professionnalisme» en 2013-2014 → Associer les clubs concernés aux réseaux LFH.
  - ▶ Poursuivre la mise en réseau des chargés vidéos des clubs, à travers notamment les échanges sur la plateforme dédiée aux clubs.
  - ▶ Développer le suivi et l'aide aux clubs sur les projets d'actions liés à la cohésion sociale.
  - ▶ Renouveler la réunion des responsables financiers des clubs autour des thèmes du contrôle de gestion et des problématiques fiscales et sociales.
  - ▶ Accompagner la structuration des clubs, via notamment une veille juridique et comptable.
  - ▶ Poursuivre la structuration médicale des clubs, au travers d'un contrôle appuyé du suivi médical obligatoire pour les joueuses.





# MOT DE

Frédéric Brindelle  
Canal +

## «UNE HISTOIRE D'AMOUR»

2003, les filles d'Olivier Krumbholz deviennent Championnes du monde sur Sport +, qui fête alors sa première année d'existence.

Désormais, aucune performance du handball féminin français ne se fera sans Sport +.

Des coups de folie de Valérie Nicolas, aux pas de danse de Siraba Dembélé, des hurlements de Véronique Pecqueux-Rolland aux éraflures de Camille Ayglon, les images virevoltent dans nos têtes, sur cette antenne.

Comme toute vie de couple il y a les escapades dominicales en famille, chez les Mayonnade à Mios, les Bougeant au Havre, les Mariot à Besançon. Les grandes nocturnes où l'on perd la raison, comme en Autriche quand les Messines poussent un président-entraîneur au suicide professionnel.

La maison commune est colorée par l'inspiration africaine du sorcier Vincent auréolé d'une couronne en rade de Toulon, par les défilés des créateurs anciennement Yougoslaves, dessinant de Metz à Nîmes des créatures Fleury, tellement bien Issy.

Nous vivons si bien ensemble en LFH.

Les Nantaises et les Nîmoises vont jouer avec les garçons, unis dans l'élite et la culture du handball de performance.

Mios se marie avec Bègles, le repas de noces est copieux, avec un retour d'Alexandra Lacrabère à la sauce russe, accompagné d'un bon bordeaux ambitieux.

Les joueuses de la prochaine édition arrivent des championnats russes, espagnols, autrichiens, croates, allemands, slovènes, serbes...  
*Very attractive !*

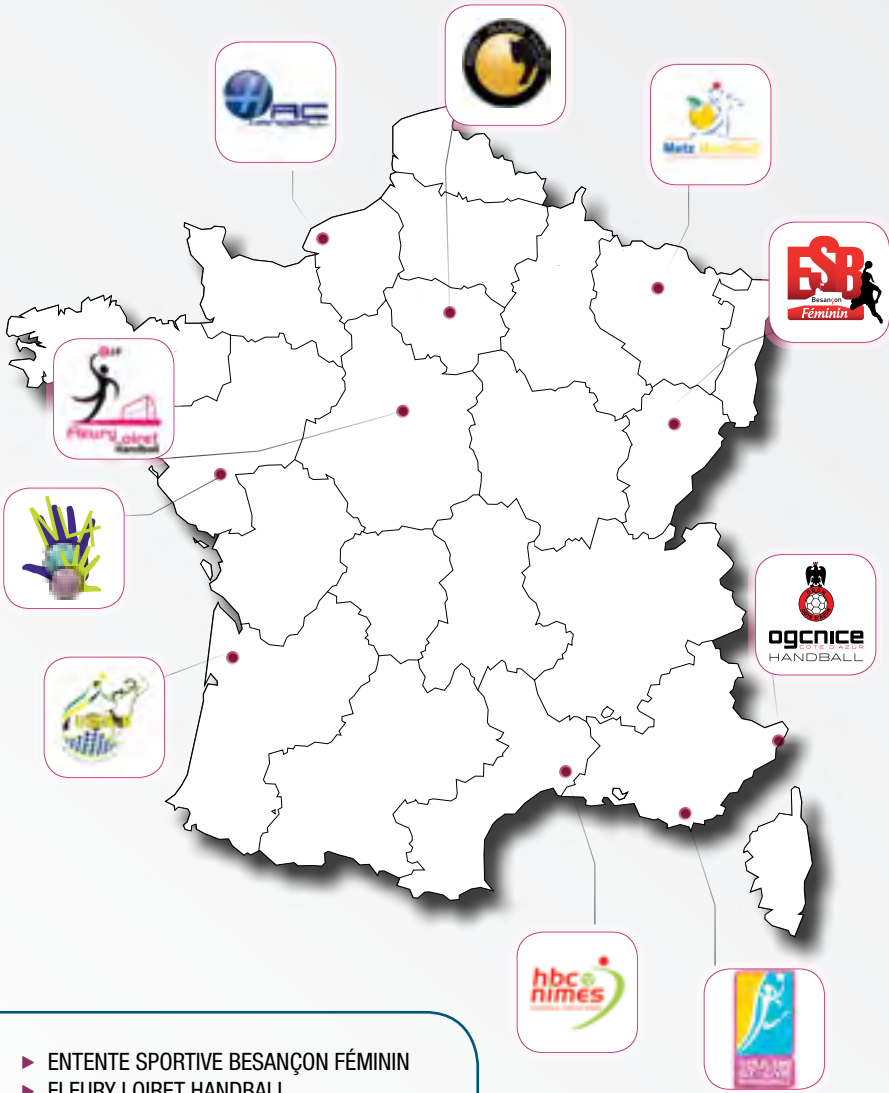
Fleury, privé de bouquet final par Metz en 2013, récolte Katty Piejos dans le jardin de son tombeur, joli piège.

Le grand match de la journée sera en direct le mercredi soir sur Sport +. *Very emotional !*

Quand on a vécu ces doubles prolongations devant un Bercy archi comble, laissées aux Roumaines en 2007 ; ces finales mondiales argentées, de la Chine au Brésil, grisées par les caprices des genoux vacillants d'Allison ou de Mariama ; les Bercy colorés par des finales de Coupe de France enjouées...

On comprend pourquoi les filles du handball français siègent en haut lieu dans la bandothèque de Sport +, au sommet de ses pics d'audience, dans les haut-parleurs des régions en délire.

La LFH est logiquement sur Sport +, dès la rentrée. L'équipe de France y jouera une nouvelle partition. Les grandes histoires d'amour ne s'arrêtent jamais.



- ▶ ENTENTE SPORTIVE BESANÇON FÉMININ
- ▶ FLEURY LOIRET HANDBALL
- ▶ ISSY PARIS HAND
- ▶ HAVRE ATHLETIC CLUB HANDBALL
- ▶ METZ HANDBALL
- ▶ UNION MIOS BIGANOS-BÈGLES
- ▶ NANTES LOIRE ATLANTIQUE HANDBALL
- ▶ OGC NICE CÔTE D'AZUR HANDBALL
- ▶ HANDBALL CERCLE NÎMES
- ▶ TOULON SAINT-CYR VAR HANDBALL

# Carte des clubs de LFH





<b>JOURNEE 1</b>	<b>7-8/09/13</b>
LE HAVRE AC	HBC NÎMES
TOULON SAINT-CYR VAR HB	U.MIOS BIGANOS-BÈGLES
METZ HB	ES BESANCON FEM
FLEURY LOIRET HB	NANTES LA
ISSY PARIS HAND	OGC NICE CÔTE D'AZUR

<b>JOURNEE 2</b>	<b>14-15/09/13</b>
OGC NICE CÔTE D'AZUR	FLEURY LOIRET HB
NANTES LA	METZ HB
ES BESANCON FEM	TOULON SAINT-CYR VAR HB
U.MIOS BIGANOS-BÈGLES	LE HAVRE AC
HBC NÎMES	ISSY PARIS HAND

<b>JOURNEE 3</b>	<b>21-22/09/13</b>
OGC NICE CÔTE D'AZUR	HBC NÎMES
LE HAVRE AC	ES BESANCON FEM
TOULON SAINT-CYR VAR HB	NANTES LA
METZ HB	FLEURY LOIRET HB
ISSY PARIS HAND	U.MIOS BIGANOS-BÈGLES

<b>JOURNEE 4</b>	<b>28-29/9/13</b>
NANTES LA	LE HAVRE AC
ES BESANCON FEM	ISSY PARIS HAND
U.MIOS BIGANOS-BÈGLES	HBC NÎMES
METZ HB	OGC NICE CÔTE D'AZUR
FLEURY LOIRET HB	TOULON SAINT-CYR VAR HB

<b>JOURNEE 5</b>	<b>5-6/10/13</b>
OGC NICE CÔTE D'AZUR	U.MIOS BIGANOS-BÈGLES
LE HAVRE AC	FLEURY LOIRET HB
TOULON SAINT-CYR VAR HB	METZ HB
HBC NÎMES	ES BESANCON FEM
ISSY PARIS HAND	NANTES LA

<b>JOURNEE 6</b>	<b>12-13/10/13</b>
NANTES LA	HBC NÎMES
ES BESANCON FEM	U.MIOS BIGANOS-BÈGLES
TOULON SAINT-CYR VAR HB	OGC NICE CÔTE D'AZUR
METZ HB	LE HAVRE AC
FLEURY LOIRET HB	ISSY PARIS HAND

<b>JOURNEE 7</b>	<b>19-20/10/13</b>
OGC NICE CÔTE D'AZUR	ES BESANCON FEM
LE HAVRE AC	TOULON SAINT-CYR VAR HB
U.MIOS BIGANOS-BÈGLES	NANTES LA
HBC NÎMES	FLEURY LOIRET HB
ISSY PARIS HAND	METZ HB

<b>JOURNEE 8</b>	<b>2-3/11/13</b>
NANTES LA	ES BESANCON FEM
LE HAVRE AC	OGC NICE CÔTE D'AZUR
TOULON SAINT-CYR VAR HB	ISSY PARIS HAND
METZ HB	HBC NÎMES
FLEURY LOIRET HB	U.MIOS BIGANOS-BÈGLES

<b>JOURNEE 9</b>	<b>M 20/11/13</b>
OGC NICE CÔTE D'AZUR	NANTES LA
ES BESANCON FEM	FLEURY LOIRET HB
U.MIOS BIGANOS-BÈGLES	METZ HB
HBC NÎMES	TOULON SAINT-CYR VAR HB
ISSY PARIS HAND	LE HAVRE AC

<b>JOURNEE 10</b>	<b>11-12/01/14</b>
HBC NÎMES	LE HAVRE AC
U.MIOS BIGANOS-BÈGLES	TOULON SAINT-CYR VAR HB
ES BESANCON FEM	METZ HB
NANTES LA	FLEURY LOIRET HB
OGC NICE CÔTE D'AZUR	ISSY PARIS HAND





JOURNEE 11	18-19/01/14
FLEURY LOIRET HB	OGC NICE CÔTE D'AZUR
METZ HB	NANTES LA
TOULON SAINT-CYR VAR HB	ES BESANCON FEM
LE HAVRE AC	U.MIOS BIGANOS-BÈGLES
ISSY PARIS HAND	HBC NÎMES

JOURNEE 12	1-2/02/14
HBC NÎMES	OGC NICE CÔTE D'AZUR
ES BESANCON FEM	LE HAVRE AC
NANTES LA	TOULON SAINT-CYR VAR HB
FLEURY LOIRET HB	METZ HB
U.MIOS BIGANOS-BÈGLES	ISSY PARIS HAND

JOURNEE 13	15-16/02/14
LE HAVRE AC	NANTES LA
ISSY PARIS HAND	ES BESANCON FEM
HBC NÎMES	U.MIOS BIGANOS-BÈGLES
OGC NICE CÔTE D'AZUR	METZ HB
TOULON SAINT-CYR VAR HB	FLEURY LOIRET HB

JOURNEE 14	1-2/03/14
U.MIOS BIGANOS-BÈGLES	OGC NICE CÔTE D'AZUR
FLEURY LOIRET HB	LE HAVRE AC
METZ HB	TOULON SAINT-CYR VAR HB
ES BESANCON FEM	HBC NÎMES
NANTES LA	ISSY PARIS HAND

JOURNEE 15	8-9/03/14
HBC NÎMES	NANTES LA
U.MIOS BIGANOS-BÈGLES	ES BESANCON FEM
OGC NICE CÔTE D'AZUR	TOULON SAINT-CYR VAR HB
LE HAVRE AC	METZ HB
ISSY PARIS HAND	FLEURY LOIRET HB

JOURNEE 16	15-16/03/14
ES BESANCON FEM	OGC NICE CÔTE D'AZUR
TOULON SAINT-CYR VAR HB	LE HAVRE AC
NANTES LA	U.MIOS BIGANOS-BÈGLES
FLEURY LOIRET HB	HBC NÎMES
METZ HB	ISSY PARIS HAND

JOURNEE 17	22-23/03/14
ES BESANCON FEM	NANTES LA
OGC NICE CÔTE D'AZUR	LE HAVRE AC
ISSY PARIS HAND	TOULON SAINT-CYR VAR HB
HBC NÎMES	METZ HB
U.MIOS BIGANOS-BÈGLES	FLEURY LOIRET HB

JOURNEE 18	5-6/04/14
NANTES LA	OGC NICE CÔTE D'AZUR
FLEURY LOIRET HB	ES BESANCON FEM
METZ HB	U.MIOS BIGANOS-BÈGLES
TOULON SAINT-CYR VAR HB	HBC NÎMES
LE HAVRE AC	ISSY PARIS HAND



À l'issue de la saison régulière, des play-offs et play-downs sont organisés pour déterminer le classement final. Les équipes classées de la 1<sup>er</sup> à la 6<sup>e</sup> place disputent les play-offs qui déterminent l'équipe championne de France. Les équipes occupant les places 7 à 10 se rencontrent en play-downs à l'issue desquels la dernière équipe se voit reléguée en D2F.

## PLAY-OFFS

Matches aller-retour à élimination directe. Le 1<sup>er</sup> et le 2<sup>e</sup> de la phase régulière sont exemptés de ¼ de finale et intègrent les play-offs au stade des ½ finales.

26 et 27 avril 2014	¼ de finale aller
2, 3 et 4 mai 2014	¼ de finale retour
9, 10 et 11 mai 2014	½ finales aller
17 et 18 mai 2014	½ finales retour
23 mai 2014	Finale aller
1 <sup>er</sup> juin 2014	Finale retour

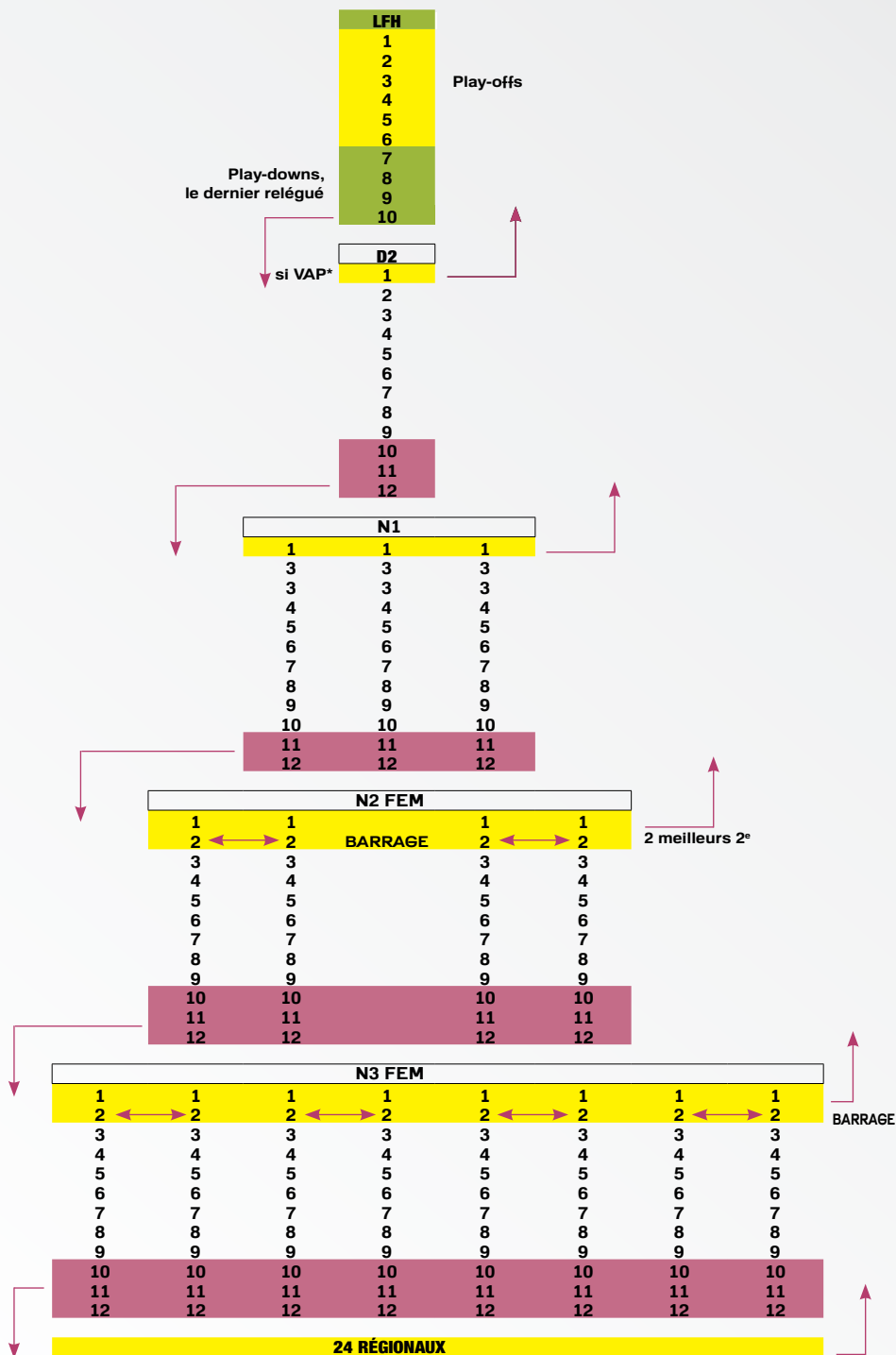
Des matchs de classement en aller-retour seront également organisés pour déterminer les places de 3<sup>e</sup>, 4<sup>e</sup>, 5<sup>e</sup> et 6<sup>e</sup> du championnat.

## PLAY-DOWNS

Mini-championnat, les play-downs opposent en aller-retour les quatre derniers de la phase régulière pour déterminer l'équipe reléguée en D2F.

Avant de débiter les play-downs, le classement est le suivant : le 7<sup>e</sup> a 4 points, le 8<sup>e</sup> a 3 points, le 9<sup>e</sup> a 2 points et le dernier démarre avec 0 point.

26 et 27 avril 2014	1 <sup>er</sup> match de play-downs
2, 3 et 4 mai 2014	2 <sup>e</sup> match de play-downs
9, 10 et 11 mai 2014	3 <sup>e</sup> match de play-downs
17 et 18 mai 2014	4 <sup>e</sup> match de play-downs
23 mai 2014	5 <sup>e</sup> match de play-downs
30 et 31 mai 2014	6 <sup>e</sup> match de play-downs



\*Voie d'Accesion au Professionnalisme



**ENTENTE SPORTIVE BESANÇON FÉMININ**



**HAVRE ATHLETIC CLUB HANDBALL**

# *Les 10 Clubs* DE LA LFH 2013-2014



**FLEURY LOIRET HANDBALL**



**METZ HANDBALL**



**ISSY PARIS HAND**





**UNION MIOS BIGANOS-BÈGLES**



**OGC NICE CÔTE D'AZUR HANDBALL**



**NANTES LOIRE ATLANTIQUE HANDBALL**



**HANDBALL CERCLE NÎMES**



**TOULON SAINT-CYR VAR HANDBALL**

# BESANÇON

ENTENTE SPORTIVE BESANÇON FÉMININ



## MOT DU PRÉSIDENT

Après une année difficile sur le plan sportif, l'ESBF consacrera son énergie à préserver sa place en LFH. Avec une équipe reconstituée, du travail et une solidarité sans faille, nous aurons à cœur d'offrir à nos partenaires et supporters un spectacle sportif de qualité.

Nom du club : Entente Sportive  
Besançon Féminin  
Statut : Association loi 1901  
Date de création : 1992

S. social : 42, Avenue Léo Lagrange  
BP 51183 - 25003 BESANÇON cedex  
Tél. : 03.81.47.35.85  
Fax : 03.81.53.82.06

Email : 1225053@handball-france.eu  
Site Internet : www.esbf.fr

## PRÉSIDENT

Bernard RACH  
06.29.94.06.63  
bernard.rach@grandbesancon.fr

## INFORMATIONS PRATIQUES

### Restaurants conseillés :

Le grill du trappeur - ZAC Chateaufarine  
25000 BESANÇON  
03.81.52.21.03  
Le Comptoir colonial - Rue des Fermes  
25480 ECOLE-VALENTIN  
03.81.53.47.09

### Hôtels conseillés :

All Suites Hôtel  
Parc Témis, Chemin des Montboucons  
25000 BESANÇON  
03.81.85.10.60  
Hôtel Kyriad - 58, rue des Maisonnettes  
25480 ECOLE-VALENTIN  
03.81.88.04.11

## PRESSE-COMMUNICATION

Virginie DENTAN  
06.43.33.67.51  
communication@esbf.fr

## LA SALLE

Palais des Sports de Besançon  
42, avenue Léo Lagrange  
25000 BESANÇON  
06.86.45.94.94  
Capacité d'accueil : 2900 places

## RÉSEAUX SOCIAUX



ESBF Handball



@ESBF\_Handball

## STATISTIQUES-VIDEO

Martine AUDY  
06.85.93.23.43  
martine.audy@esbf.fr

## COULEUR DES MAILLOTS

### DOMICILE

Maillot : Rouge  
Short : Rouge



### EXTÉRIEUR

Maillot : Blanc  
Short : Noir

**PALMARÈS  
DU CLUB**

CHAMPIONNAT DE FRANCE : Champion de France en 2003, 2001 et 1998, Vice-champion de France en 2005, 2004, 2002, 2000, 1999, 1997 et 1996  
COUPE DE FRANCE : Vainqueur en 2005, 2003, 2002 et 2001

COUPE DE LA LIGUE : Vainqueur en 2004 et 2003  
COUPE D'EUROPE : ¼ de finale de Challenge Cup en 2010, Vainqueur de la Coupe des Vainqueurs de Coupe en 2003

## STAFF

Entraîneur : Camille COMTE  
 Préparateur Physique : David MATAM  
 Kinésithérapeutes : Emeric ROLET et Nicolas ROSAN  
 Médecin : Matthieu HAREL  
 Resp. centre de formation : Mathieu PETRONELLI

## MOT DE L'ENTRAÎNEUR

L'objectif sera avant tout de récidiver la même performance que l'an passé avec une équipe qui devra être prête à relever des défis. À Besançon, le handball est dans le cœur du public, des bénévoles et des partenaires. Nous devons être capables de produire des émotions qui donneront envie à chacun de venir nous soutenir. De l'exigence dans le travail quotidien et une image exemplaire seront des ingrédients indispensables. C'est comme cela que nous pourrons continuer à faire émerger les talents et à cultiver les valeurs du handball Franc-Comtois.

## TRANSFERTS



● Joueuses du centre de formation

### ARRIVÉES (AVEC CLUBS)

Ewa PALIES (Noisy-le-Grand, D2F), Moniki BANCILON (Brest, N1), Maria MUNOZ (Mios Biganos), Natallia VASILEUSKAYA (Gorodnichanka, BLR)

### DÉPARTS (AVEC CLUBS)

Jelena POPOVIC (Nantes), Audrey BRUNEAU (Fleury Loiret), Christelle MANGA (Fleury Loiret), Mirjana MILENKOVIC (CRO), Julie GODEL (Nantes), Alice LEVÉQUE (Mios Biganos-Bègles)

## COMPOSITION DE L'ÉQUIPE

N°	Nom	Prénom	Taille	Poids	Poste	Date de naissance	Nationalité	Sélection*
3	BARRES	● Alice	175	71	PVT	22/03/94	Française	
5	BETZER	● Sabrina	178	68	ARD	05/05/93	Française	
6	BOUQUET	● Chloé	165	65	ALG	19/04/95	Française	
7	FRECON	Alizée	163	55	ALG/DC	06/07/94	Française	France Juniors
9	ZAZAI	● Sabrina	168		ALD	19/10/94	Française	France Juniors
10	VASILEUSKAYA	Natallia	175	70	ARD	23/02/91	Biélorusse	Internationale
12	GABRIEL	● Catherine	172	60	GB	04/09/94	Française	France Juniors
14	ALONSO JIMENEZ	Patricia	170	84	DC / ARD	27/04/79	Espagnole	
15	KOLCZYNSKI	● Amanda	170	60	ALD	10/08/93	Française	
17	DUPUIS	● Marine	167	56	ALG	18/04/92	Française	France Juniors
18	PALIES	Ewa	173	73	ARG	30/01/89	Franco-Britannique	Internationale
19	BANCILON	Moniki	184	78	ARG	07/05/90	Brésilienne	Internationale
20	POP LAZIC	Sladjana	176	70	PVT	26/07/88	Serbe	Internationale
26	MUNOZ	Maria	183	86	GB	21/09/84	Espagnole	
33	BROME	Laurence	182	72	PVT	12/02/89	Française	
77	BIBI	● Françoise	174	62	ARG	20/07/94	Franco-Camerounaise	
89	BERTRAND	● Perrine	184	65	ARG	10/01/94	Française	

\*Est considérée comme internationale toute joueuse enregistrant au moins une sélection en équipe nationale A

## LE SAVIEZ-VOUS ?

Le centre de formation de l'ESBF a été le premier centre labellisé par la FFHB en Handball Féminin. Il est également celui qui a fait émerger le plus de professionnelles : plus d'une quinzaine de joueuses professionnelles sont passées par le centre de formation bisontin.

## L'INFO DÉCALÉE

# FLEURY LOIRET

HANDBALL



## MOT DU PRÉSIDENT

L'histoire du club est en marche. Entamé il y a tout juste trois saisons, le travail de professionnalisation est en train de porter ses fruits. Notre projet nous impose de regarder loin : «Se structurer pour durer» pourrait être notre devise. C'est la performance durable que nous devons imposer dans notre culture et dans nos méthodes. Notre travail au présent nous permettra de teinter de rose et noir le futur du handball.

Nom du club : Fleury Loiret Handball  
Statut : S.A.S.P  
Date de création : 2010

S. social : 109, avenue Louis Gallouëdec  
Zl Herveline  
45400 FLEURY LES AUBRAIS  
Tél/Fax : 02.38.86.62.67

Email : [secretariat@fleuryloirethandball.com](mailto:secretariat@fleuryloirethandball.com)  
Site Internet : [www.fleuryloirethandball.com](http://www.fleuryloirethandball.com)

## PRÉSIDENT

Jean-Pierre GONTIER  
[jp.gontier@fleuryloirethandball.com](mailto:jp.gontier@fleuryloirethandball.com)  
DG délégués : Guillaume OLTRA (Sportif)  
et Jordan SARRALIE (Finances et Marketing)  
06.63.19.37.51 - 06.33.49.46.84  
[guillaume.oltra@fleuryloirethandball.com](mailto:guillaume.oltra@fleuryloirethandball.com)  
[jordan.sarralie@fleuryloirethandball.com](mailto:jordan.sarralie@fleuryloirethandball.com)

## MANAGER GENERAL

Antony TAHAR  
06.81.13.22.63  
[antony.tahar@fleuryloirethandball.com](mailto:antony.tahar@fleuryloirethandball.com)

## INFORMATIONS PRATIQUES

**Restaurant conseillé :**  
La Boucherie - Route Nationale 20  
45770 SARAN - 02.38.84.08.40

## Hôtel conseillé :

Novotel - 145, Avenue de Verdun  
45800 SAINT JEAN DE BRAYE  
02.38.84.66.01

## PRESSE-COMMUNICATION

Olivier PICARD  
06.86.80.71.05  
[communication@fleuryloirethandball.com](mailto:communication@fleuryloirethandball.com)

## LES SALLES

**Salle Albert Auger**  
8, rue Pablo Picasso  
45400 FLEURY LES AUBRAIS  
02.38.83.08.94  
Capacité d'accueil : 800 places

**Palais des Sports d'Orléans**  
14, rue Eugène Vignat  
45000 ORLEANS  
02.38.53.97.27  
Capacité d'accueil : 2500 places

## RÉSEAUX SOCIAUX



CJF Fleury Loiret Handball



@FleuryLoiretHB

## STATISTIQUES-VIDEO

Sébastien MEUNIER  
06.82.09.85.51  
[bastienmeunier@yahoo.fr](mailto:bastienmeunier@yahoo.fr)

## COULEUR DES MAILLOTS

### DOMICILE

Maillot : Rose  
Short : Rose



### EXTÉRIEUR

Maillot : Noir  
Short : Noir

**PALMARÈS  
DU CLUB**

CHAMPIONNAT DE FRANCE : Vice-champion de France 2013, Champion de France D2 2003  
COUPE DE FRANCE : ¼ de finale en 2013  
COUPE DE LA LIGUE : ½ finale en 2013, 2011, 2009 et 2006

COUPE D'EUROPE : ½ finale de la Challenge Cup 2012



## STAFF

Entraîneur : Frédéric BOUGEANT  
 Entraîneur adjoint : Nicolas LOISEAU  
 Kinésithérapeutes : Fabien BELOT, Arnaud DUPONT,  
 Tristan LEROY et Capucine GIROUARD  
 Médecins : Bertrand ALEXIS et Alain FILLON  
 Resp. centre de formation : Christophe CASSAN

## MOT DE L'ENTRAÎNEUR

C'est avec beaucoup d'ambition et d'humilité que nous voulons nous affirmer comme un club français majeur, capable de disputer les titres en championnat et en coupes, chaque saison, tout en étant présent dans le contexte international. Les très bonnes bases de l'effectif, finaliste de la saison dernière, ont été conservées, et renforcées par l'arrivée d'internationales et de jeunes à potentiel.

## TRANSFERTS

### ARRIVÉES (AVEC CLUBS)

Katty PIEJOS (Metz), Audrey BRUNEAU (Besançon), Christelle MANGA (Besançon), Daryl ZOQBI DE PAULA (Bera Bera, ESP)

### DÉPARTS (AVEC CLUBS)

Daniela PEREIRA (Brest, N1), Olivia VAITANAKI (Montargis, N1), Pauline JEOFFROY, Livia MARTINS HORACIO, Roxane BOVENBERG (NED)

● Joueuses du centre de formation

## ★ COMPOSITION DE L'ÉQUIPE ★

N°	Nom	Prénom	Taille	Poids	Poste	Date de naissance	Nationalité	Sélection*
4	ISSIFOU	Jennifer	166	65	ALG	26/02/93	Française	
6	ALBERTO	Nely Carla	179	78	ARG	02/07/83	Espagnole	Internationale
7	FERNANDEZ IBANEZ	Béatriz	180	75	AR/DC	19/03/85	Espagnole	Internationale
8	AGATHE	Mélissa	175	70	ARG	06/06/94	Française	France Juniors
9	KAMDOP	Laura	182	98	PVT	14/09/90	Française	
10	CISSE	Koumba	173	70	ARD	04/06/91	Française	
11	TOUNKARA	Maakan	165	55	ALD	12/03/83	Française	France A
12	ZOQBI DE PAULA	Daryl	178	70	GB	25/08/82	Brésilienne	
13	HOUETTE	Manon	171	64	ALG	02/07/92	Française	France Juniors
14	RASSINOUX	Camille	175	66	DC	03/04/92	Française	France Juniors
15	BRUNEAU	Audrey	189	76	ARG	21/09/92	Française	France A
17	LOPEZ HERRERO	Marta	165	60	ALD	04/02/90	Espagnole	Internationale
18	KOUYATE	Aïssatou	183	48	ARD	19/04/95	Française	France Jeunes
19	MANGA	Christelle	168	58	ALG	14/05/91	Française	
20	SALAMY	Margot	175	65	PVT	29/04/95	Française	
28	CALLAVE	Marion	182	69	GB	28/01/82	Française	
29	NIOMBLA	Gnonsiane	172	67	ARG	09/07/90	Française	France A
33	SIODMIK	Karolina	180	70	DC	14/09/81	Polonaise	Internationale
55	TAKAMOUD	Michèle-Aliisa	174	58	ALG	31/07/96	Française	France Jeunes
77	KABLOUTI	Chadya	170	68	ARD	25/11/94	Tunisienne	Internationale
91	GILCA-STANCA	Ionela	176	70	PVT	09/01/81	Roumaine	Internationale
97	PIEJOS	Katty	165	62	ALD	21/08/81	Française	France A
99	MANGUE GONZALEZ	Marta	170	75	AR/DC	23/04/83	Espagnole	Internationale

\*Est considérée comme internationale toute joueuse enregistrant au moins une sélection en équipe nationale A

## LE SAVIEZ-VOUS ?

Les joueuses du Fleury Loiret Handball sont surnommées Les Panthères. Née au cœur des territoires sauvages de la Sologne, leur mascotte Panthera porte fièrement les couleurs roses et noires, exposant son courage et sa bravoure aux adversaires. Mais elle n'oublie jamais une dose d'humour pour le public et de douceur pour les enfants !

## L'INFO DÉCALÉE



### MOT DU PRÉSIDENT

La saison 2012-2013 a été une véritable réussite tant sur le plan national que sur le plan européen avec le titre de vice-champion d'Europe. L'engagement du staff et de l'équipe a permis à IPH d'arriver au-delà de ses objectifs.

Cette très belle saison marque également le début d'une nouvelle ère pour le club qui passera en SAS au 1<sup>er</sup> juillet. Nous sommes très fiers de ce développement qui symbolise une volonté de se professionnaliser davantage.

Fidèles à nos valeurs, nous misons sur la stabilité de l'effectif LFH avec le renouvellement de nos joueuses cadres tout en renforçant le collectif avec l'arrivée de joueuses internationales. Ces changements mesurés permettront à la fois d'étoffer le groupe mais aussi de conserver sa force et son identité. IPH aura donc pour objectif d'accéder au dernier carré du championnat LFH mais aussi de briller de nouveau sur la scène européenne.

Je vous souhaite à toutes et à tous une très belle saison 2013-2014 !

Nom du club : Issy Paris Hand

Statut : S.A.S

Date de création : 2013

S. social : 5, avenue Jean Bouin

92130 ISSY-LES-MOULINEAUX

Tél / Fax : 01.46.42.03.82

Email : [contact@issyparishand.fr](mailto:contact@issyparishand.fr)

Site Internet : [www.issyparishand.com](http://www.issyparishand.com)

### PRÉSIDENT

Jean-Marie SIFRE

06.81.98.92.03

[jmsifre@orange.fr](mailto:jmsifre@orange.fr)

### PRESSE-COMMUNICATION

Karolina ZALEWSKI GARDONI

06.26.72.82.26

[communication@issyparishand.com](mailto:communication@issyparishand.com)

### STATISTIQUES-VIDEO

Yann BRILLOUET

06.88.82.14.06

[yann.brillouet@handvision.fr](mailto:yann.brillouet@handvision.fr)

### INFORMATIONS PRATIQUES

Hôtel Restaurant conseillé :

Novotel - 11/13, Grande Rue - 92130 SEVRES

01.46.23.20.20

### LA SALLE

Palais des Sports Robert Charpentier

4/6, boulevard des Frères Voisins

92130 ISSY-LES-MOULINEAUX

01.46.44.53.32

Capacité d'accueil : 1700 places

### RÉSEAUX SOCIAUX



ISSY PARIS HAND NEWS



@IssyParisHand

### COULEUR DES MAILLOTS

#### DOMICILE

Maillot : Noir et or

Short : Noir



#### EXTÉRIEUR

Maillot : Or et noir

Short : Noir



## PALMARÈS DU CLUB

CHAMPIONNAT DE FRANCE : Vice-champion de France 2012, Champion de France D2 en 2010  
COUPE DE FRANCE : ½ finaliste en 2010 et 2009

COUPE DE LA LIGUE : Vainqueur en 2013  
COUPE D'EUROPE : Finaliste de la Coupe des Vainqueurs de Coupe en 2013

## STAFF

Entraîneur et manager général : Arnaud GANDAIS  
Entraîneur adjoint : Pablo MOREL  
Préparateur Physique : Arthur YAPO  
Kinésithérapeutes : Loïc LAUZIS et Nadia QUEMENER  
Médecin : Benjamin LAFFOURCADE  
Diététicienne : Joanne DOMINIQUE  
Resp. centre de formation : Pablo MOREL

## MOT DE L'ENTRAÎNEUR

Là où il y a une volonté, il y a un chemin... Lao Tseu.  
Bonne saison à tous.

## TRANSFERTS



### ARRIVÉES (AVEC CLUBS)

Fanny CHATELLET (Nîmes), Pernille WIBE (Larvik, NOR), Stine BREDAL OFTEDAL (Stabaek, NOR)

### DÉPARTS (AVEC CLUBS)

Jasna TOSKOVIC (Le Havre), Barbara MORETTO (Dijon, D2F), Karen GADELHA (Saint-Maur, N1)

● Joueuses du centre de formation

## ★ COMPOSITION DE L'ÉQUIPE ★

N°	Nom	Prénom	Taille	Poids	Poste	Date de naissance	Nationalité	Sélection*
1	GARBA	Maryam	181	63	GB	07/08/95	Française	France Juniors
2	LASSOURCE	Coralie	170	64	ALG	01/09/92	Française	France Juniors
5	OFTEDAL	Stine	168	60	DC	25/09/91	Norvégienne	Internationale
7	BRIEMANT	Lesly	168	63	ALD	25/04/91	Française	
8	ZALEWSKI GARDONI	Karolina	172	65	ALD	19/03/84	Franco-Polonaise	Internationale
9	N'GOUAN	Astride	187	85	PVT	09/07/91	Française	
10	MORDAL	Charlotte	172	62	ALG	17/03/88	Norvégienne	Internationale
11	GOUDJO	Amélie	173	70	PVT	19/04/80	Française	France A
12	CHATELLET	Fanny	175	68	GB	12/02/92	Française	
13	SPINCER	Angélique	172	66	DC	25/06/84	Française	France A
15	NIKATE	Kalidiatou	176	63	ARG/DC	15/03/95	Française	France Juniors
17	KEITA	Fanta	172	67	ALD/ARD	17/10/95	Française	
20	WIBE	Pernille	181	73	PVT	17/04/88	Norvégienne	Internationale
22	CAMARA	Doungou	167	65	ALG	07/01/95	Française	France Juniors
24	SIGNATE	Mariamama	189	84	ARG	22/07/85	Française	France A
26	KPOZE	Anne-Sophie	182	80	DC	05/07/85	Française	
94	ATTINGRE	Armelle	178	68	GB	15/01/89	Française	France A

\*Est considérée comme internationale toute joueuse enregistrant au moins une sélection en équipe nationale A

## LE SAVIEZ-VOUS ?

Amélie GOUDJO et Anne-Sophie KPOZÉ ont créé l'association «Educ'Hand» qui vise à utiliser le handball comme outil de cohésion sociale. Les actions, mêlant handball et soutien scolaire, sont menées sur des arrondissements défavorisés de Paris. Elles œuvrent désormais au développement du projet au Bénin (pays dont elles sont originaires) !

## L'INFO DÉCALÉE

# LE HAVRE ATHLETIC CLUB

HANDBALL



## MOT DU PRÉSIDENT

La perspective d'un championnat à nouveau très relevé pour la saison 2013-2014, la continuité et la formation seront nos devises. Cette année, le HAC mise sur la stabilité de son collectif dont le potentiel a été reconnu et fera confiance à ses jeunes joueuses. Deux joueuses internationales viendront renforcer l'équipe. Nous aurons à cœur de reconquérir une place européenne et c'est avec notre public, nos supporters et nos partenaires que nous comptons atteindre cet objectif.

Nom du club : Havre Athletic Club  
Handball  
Statut : Association loi 1901  
Date de création : 1972

S. social : Gymnase Multisports de la gare  
Rue André Siegfried  
76600 LE HAVRE  
Tél / Fax : 02.35.53.05.67

Email : [hachand@orange.fr](mailto:hachand@orange.fr)  
Site internet : [www.hachandball.fr](http://www.hachandball.fr)

## PRÉSIDENT

Benoît GUILLOUS  
06.84.58.54.64  
[hachand@orange.fr](mailto:hachand@orange.fr)

## PRESSE-COMMUNICATION

Gwendoline CHARY  
06.87.45.40.93  
[communicationhachandball@orange.fr](mailto:communicationhachandball@orange.fr)

## STATISTIQUES-VIDEO

Benjamin LEBIGOT  
06.26.71.98.82  
[alex.lebigot@sfr.fr](mailto:alex.lebigot@sfr.fr)

## INFORMATIONS PRATIQUES

**Restaurant conseillé :**  
O Paradis - Docks Vauban  
70, Quai Frissard  
76600 LE HAVRE  
02.35.26.36.40

**Hôtel conseillé :**  
Novotel Le Havre Bassin Vauban  
Quai Colbert - 20, Cours Lafayette  
76600 LE HAVRE  
02.35.19.23.23

## LES SALLES

**Docks Océane**  
Quai Frissard  
76600 LE HAVRE  
02.35.53.69.00  
Capacité d'accueil : 3000 places

**Gymnase Auguste Delaune**  
Avenue Charles de Gaulle  
76700 GONFREVILLE L'ORCHER  
02.35.45.87.31  
Capacité d'accueil : 800 places

## RÉSEAUX SOCIAUX



## COULEUR DES MAILLOTS

**DOMICILE**  
Maillot : Bleu ciel  
Short : Bleu marine



**EXTÉRIEUR**  
Maillot : Gris/bleu  
Short : Gris/bleu

**PALMARÈS  
DU CLUB**

CHAMPIONNAT DE FRANCE : Vice-champion de France en 2010, 2009, 2008, 2007 et 2006, Champion de France D2 2002  
COUPE DE FRANCE : Finaliste en 2012 et 2010, Vainqueur en 2007 et 2006

COUPE DE LA LIGUE : Finaliste en 2009, 2006 et 2005  
COUPE D'EUROPE : Vainqueur de la Challenge Cup 2012



## STAFF

Entraîneur: Aurélien DURAFFOURG  
 Entraîneur adjoint : Marko IVANOVIC  
 Kinésithérapeute : Cyril SELLIER  
 Médecin : Jean-Marc POUPEL  
 Resp. centre de formation : Fabrice BERTRAND

## MOT DE L'ENTRAÎNEUR

De nouvelles grandes joueuses, une Ligue Féminine qui devient certainement l'une des meilleures d'Europe et une hiérarchie nationale qui semble prête à être bousculée ; la nouvelle saison s'annonce aussi passionnante qu'incertaine. Pour atteindre les play-offs et briller sur la scène nationale, nous misons sur la stabilité de notre effectif, et accueillons deux joueuses expérimentées. Continuons d'écrire notre histoire, progressons à chaque entraînement, demeurons humbles et ambitieux, voilà les conditions nécessaires pour espérer rivaliser avec les meilleurs.

## TRANSFERTS ARRIVÉES (AVEC CLUBS)

Jessica ALONSO BERNARDO (Zajecar, SRB), Jasna TOSKOVIC (Issy Paris),  
 Marine DESGROLARD (Nice)

## DÉPARTS (AVEC CLUBS)

Stéphanie DAUDE (Toulon), Lorette MOREL (Colombelles, N1), Elodie PETRICIEN  
 (Alfortville, N1), Dragica KRESOJA, Petra VRDOLJAK

● Joueuses du centre de formation

## COMPOSITION DE L'ÉQUIPE

N°	Nom	Prénom	Taille	Poids	Poste	Date de naissance	Nationalité	Sélection*
1	NGANMOGNE	Audrey	178	86	GB	14/11/94	Française	France Juniors
4	TISSIER	Amandine	183	68	ARG	10/09/93	Française	
6	LORENTSEN	Gina	179	65	ALG	30/07/88	Norvégienne	Internationale
7	N'DIAYE	Hawa	176	73	PVT	24/07/95	Française	
9	DAZET	Julie	172	65	DC	04/01/88	Française	
10	SAWANEH	Hadja	167	57	ALG	11/01/87	Française	
11	SAWANEH	Niouma	174	58	ARD	25/07/94	Française	
13	ALONSO BERNARDO	Jessica	175	64	ALD	20/09/83	Espagnole	Internationale
14	TRACOL	Maëlle	175	60	DC	11/06/94	Française	
15	LANDRE	Laurisa	174	64	PVT	27/10/85	Française	France A
16	PRADEL	Linda	179	69	GB	04/06/83	Française	France A
17	DESGROLARD	Marine	169	69	ALD	14/01/91	Française	
18	CASTELLANOS SOANEZ	Mercedes	182	80	GB	21/07/88	Espagnole	Internationale
19	SOW	Aminata	183	76	PVT	19/08/94	Française	France Juniors
20	TOSKOVIC	Jasna	189	80	ARD	16/03/89	Monténégrine	Internationale
21	STOILJKOVIC	Jovana	180	75	ARG	30/09/88	Serbe	Internationale
22	FLOREAN	Alexandra	189	76	ARG	07/01/95	Française	France Juniors
25	FRECON	Romane	164	60	ALG	16/03/93	Française	
28	ABDELHAK	Haïfa	174	67	DC	31/10/82	Tunisienne	Internationale
85	DE SOUSA	Ana	175	60	ARG	23/04/85	Portugaise	Internationale

\*Est considérée comme internationale toute joueuse enregistrant au moins une sélection en équipe nationale A

## LE SAVIEZ-VOUS ?

L'association de supporters « Les Att'Hachand », créée en 2009, compte à ce jour 107 adhérents et a pour but de soutenir, d'encourager et de valoriser l'équipe première féminine et les autres équipes du club : prévoir des animations diverses, organiser des rendez-vous sportifs et festifs.  
 Contact (forum de l'association) : <http://atthachand.forumgratuit.org>

## L'INFO DÉCALÉE



### MOT DU PRÉSIDENT

La saison 2012-2013 s'est révélée comme une excellente surprise, avec une finale de Coupe d'Europe, un 18<sup>e</sup> titre de Champion de France et une 6<sup>e</sup> Coupe de France. Malgré les départs d'une génération de joueuses talentueuses et expérimentées, le nouvel entraîneur Sandor RAC a su adopter un style de jeu porté sur l'attaque et faire régner une excellente ambiance qui a eu comme conséquence que nous ne déplorons qu'un seul départ (Katty PIEJOS). L'affluence aux Arènes a littéralement explosé avec une moyenne de 3500 spectateurs et des pics à 5500 spectateurs. La stabilité de l'effectif et le travail devraient permettre à Metz Handball de se mêler à la course au titre de Champion de France et de représenter au mieux le handball français en Champions League.

Nom du club : Metz Handball  
Statut : Association loi 1908  
Date de création : 1966  
S. social : 5, avenue Louis le Débonnaire  
57000 METZ

S. adm. : 20, rue des Mirabelles  
57050 METZ  
Tél. : 03.87.66.37.05  
Fax : 03.87.62.19.43

Email : 1557085@handball-france.eu  
Site internet : www.metz-handball.fr

### PRÉSIDENT

Thierry WEIZMAN  
06.09.01.89.01

### PRESSE-COMMUNICATION

Estelle GAUVIN  
06.08.25.87.25  
estelle.gauvin@metz-handball.fr

### STATISTIQUES-VIDEO

Sonia FRANTZ  
06.43.01.98.99  
contact@metz-handball.fr

### INFORMATIONS PRATIQUES

**Restaurants conseillés :**  
Le Grand Comptoir  
3, place du Général de Gaulle  
57000 METZ - 03.87.66.44.03  
Chez Jacques l'Aloyau - 3, rue de la Fontaine  
57000 METZ - 03.87.37.33.72  
Les 3 Brasseurs - ZAC Augny 2000  
57685 AUGNY - 03.87.52.22.66


### Hôtels conseillés :

Ibis Metz Centre Gare - 3 bis, rue Vauban  
57000 METZ - 03.87.21.90.90  
Hôtel Best Western - 1, rue Félix Savart  
57070 METZ - 03.87.39.94.53

### LA SALLE

Palais Omnisports Les Arènes  
5, avenue Louis le Débonnaire  
57000 METZ  
03.87.62.93.60  
Capacité d'accueil : 4500 places

### RÉSEAUX SOCIAUX

 Metz Handball (Officiel)  
 @MetzHandball

### COULEUR DES MAILLOTS

**DOMICILE**  
Maillot : Jaune  
Jupe : Bleu



**EXTÉRIEUR**  
Maillot : Noir  
Jupe : Noire

## PALMARÈS DU CLUB

26

**CHAMPIONNAT DE FRANCE :** Champion de France en 2013, 2011, 2009, 2008, 2007, 2006, 2005, 2004, 2002, 2000, 1999, 1997, 1996, 1995, 1994, 1993, 1990 et 1989  
**COUPE DE FRANCE :** Vainqueur en 2013, 2010, 1999, 1998, 1994 et 1990, finaliste en 2009

**COUPE DE LA LIGUE :** Vainqueur en 2011, 2010, 2009, 2008, 2007, 2006 et 2005  
**COUPE D'EUROPE :** Finaliste de la Coupe de l'EHF en 2013, tour principal de la Ligue des Champions en 2012

## STAFF

Entraîneur : Sandor RAC

Entraîneur adjoint : Yacine MESSAOUDI

Entraîneur des gardiennes : Jean PIETRALA

Préparateur physique : Jean-Jacques JESSEL

Kinésithérapeute : Jacques LEVY

Médecin : Thierry WEIZMAN

Resp. centre de formation : Yacine MESSAOUDI  
et Bertrand BARBIER

## MOT DE L'ENTRAÎNEUR

Après une saison 2012-2013 palpitante et grandiose, avec une finale EHF perdue d'un but, le titre de Championne de France et la Coupe de France gagnée à Bercy, l'objectif de la nouvelle saison sera de renouveler les mêmes résultats en LFH, et aussi d'accéder au 2<sup>e</sup> tour de la Champions League afin de remercier ces supporters et partenaires de plus en plus nombreux à nous encourager.

## TRANSFERTS

### ARRIVÉES (AVEC CLUBS)

Barbora RANIKOVA (Zora Olomouc, CZE), Chloé BULLEUX (Nîmes)

### DÉPARTS (AVEC CLUBS)

Katty PIEJOS (Fleury Loiret)

● Joueuses du centre de formation

## ★ COMPOSITION DE L'ÉQUIPE ★

N°	Nom	Prénom	Taille	Poids	Poste	Date de naissance	Nationalité	Sélection*
1	GLAUSER	Laura	178	65	GB	20/08/93	Française	France A
2	DEMBELE	Aramata	169	61	ALG	31/05/93	Française	
3	PRUDHOMME	Marie	183	81	ARD	03/04/90	Française	France A
4	KANTO	Nina	176	74	PVT	25/06/83	Française	France A
5	FLIPPES	● Laura	169	66	ARD	13/12/94	Française	France Juniors
7	ZAADI	● Grâce	171	66	DC	07/07/93	Française	France Juniors
8	BULLEUX	Chloé	172	65	ALD	18/11/91	Française	
9	BAUDOUIIN	Paule	172	58	ALG	25/10/84	Française	France A
12	PIERSON	Gervaise	179	67	GB	09/07/86	Française	France A
14	BROCH	Yvette	187	75	PVT	21/12/90	Hollandaise	Internationale
16	RANIKOVA	Barbora	180	69	GB	12/03/85	Tchèque	Internationale
17	ANDRYUSHINA	Ekaterina	180	70	DC	17/05/85	Russe	Internationale
18	PIDPALOVA	Anastasiia	190	82	AR	05/01/82	Ukrainienne	Internationale
20	DANGUEUGER	● Déborah	174	68	GB	28/04/94	Française	France Jeunes
21	OGNJENOVIC	Svetlana	166	58	ALG	26/01/81	Serbo-Croate	Internationale
22	GONZALEZ ORTEGA	Lara	185	74	ARG	22/02/92	Espagnole	Internationale
30	LUCIANO	Jurswailly	170	67	ALD	25/03/91	Hollandaise	Internationale
71	LISCEVIC	Kristina	173	61	DC	20/10/89	Serbe	Internationale

\*Est considérée comme internationale toute joueuse enregistrant au moins une sélection en équipe nationale A

## LE SAVIEZ-VOUS ?

Metz Handball réserve une nouvelle surprise à ses partenaires et supporters lors de la présentation de l'équipe.

Ne manquez pas les images sur le site et les réseaux sociaux... à partir du 17 septembre !

## L'INFO DÉCALÉE

# MIOS BIGANOS-BÈGLES

UNION MIOS BIGANOS-BÈGLES



## MOT DU PRÉSIDENT

L'Union Mios Biganos-Bègles a vu le jour à l'orée de la saison 2013-2014. Elle est le résultat d'une volonté commune des dirigeants des deux clubs amateurs du Mios Biganos Bassin d'Arcachon et du CA Béglais, mais aussi des élus locaux et des instances nationales, régionales et départementales. Notre volonté est de pérenniser le handball féminin aquitain au plus haut niveau comme cela a toujours été le cas en Aquitaine avec Pessac, le BEC, Mérignac, Mios et Bègles. Alexandra LACRABERE qui revient sur ses terres en sera le fer de lance.

Nom du club : Union Mios  
Biganos-Bègles  
Statut juridique : S.A.S  
Date de création : 2013

S. social : Complexe Sportif Delphin Loche  
Impasse Delphin Loche - 33650 BÈGLES  
Tél. : 05.56.85.71.64

Email : [secretariat@umbb-handball.fr](mailto:secretariat@umbb-handball.fr)  
Site internet : [www.umbb.fr](http://www.umbb.fr)

## PRÉSIDENT

Bernard COLY  
06.84.53.05.99  
[bernardcoly0417@orange.fr](mailto:bernardcoly0417@orange.fr)

## PRESSE-COMMUNICATION

Peggy BERGERE  
06.14.08.32.83  
[peggy.bergere@gmail.com](mailto:peggy.bergere@gmail.com)

## STATISTIQUES-VIDEO

Pascal BUGNET  
06.62.28.53.12  
[pascal.bugnet@gmail.com](mailto:pascal.bugnet@gmail.com)

## INFORMATIONS PRATIQUES

Hôtels conseillés :  
Apparthôtel City - 36, Rue du Général  
de Larminat - 33000 BORDEAUX  
05.56.10.10.50  
[bordeaux-centre@appartcity.com](mailto:bordeaux-centre@appartcity.com)

Apparthôtel City Mérignac  
25, avenue Neil Armstrong  
33700 MÉRIGNAC  
05.57.92.61.77  
[bordeaux-merignac@appartcity.com](mailto:bordeaux-merignac@appartcity.com)

## LES SALLES

**Salle Jean Dauguet**  
33, rue Edouard Branly  
33100 BORDEAUX  
Tél. : 05.56.40.33.09  
Capacité d'accueil : 2300 places

**Salle Duhourquet**  
Rue Marcel Sembat  
33130 BÈGLES  
Tél. : 05.56.85.64.89  
Capacité d'accueil : 300 places

**La Verrerie**  
Rue de la Verrerie  
33380 BIGANOS  
Tél. : 05.56.82.60.60  
Capacité d'accueil : 400 places

## COULEUR DES MAILLOTS

### DOMICILE

Maillot : Noir et damiers  
blancs et noirs  
Short : Noir



### EXTÉRIEUR

Maillot : Jaune et damiers  
bleus et blancs  
Short : Bleu

## RÉSEAUX SOCIAUX



UMB-B Union Mios Biganos Bègles



@umbbhand

**PALMARÈS  
DU CLUB**

28

COUPE DE FRANCE : Vainqueur en 2009  
(Mios Biganos)  
COUPE DE LA LIGUE : Finaliste en 2011  
(Mios Biganos)

COUPE D'EUROPE : Vainqueur Challenge Cup en  
2011 (Mios Biganos)

## STAFF

Entraîneur : Emmanuel MAYONNADE

Entraîneur des gardiennes : Frédéric BALSSA

Kinésithérapeute : Romain LALA

Médecin : Féthy BENSAAAD

Resp. centre de formation : Jean-Sébastien LOPEZ

## MOT DE L'ENTRAÎNEUR

L'union entre le club de Mios Biganos Bassin d'Arcachon et le CA Béglais doit notamment permettre à la nouvelle structure de gagner en sérénité dans sa gestion quotidienne. En revanche, elle ne nous garantit aucun succès sportif. Et heureusement... Il va nous falloir aborder cette aventure avec beaucoup d'humilité afin de comprendre qu'aujourd'hui nous ne représentons pas grand-chose et que tout est à faire. La valeur travail devra être placée au cœur de notre projet si nous souhaitons exister dans un championnat tellement plus dense chaque année. Proverbe brahman : la chance aide parfois, le travail toujours.

## TRANSFERTS ARRIVÉES (AVEC CLUBS)




Alexandra LACRABERE (Zvenigorod, RUS), Samira ROCHA DA SILVA (Zvenigorod, RUS), Alice LEVEQUE (Besançon), Petra BLAZEK (Hypo Nö, AUT), Auréa FAURE (Mérignac D2F)

+ 5 joueuses du collectif de Bègles : Delphine BELLAUD, Elsa DEVILLE, Céline SENAMAUD, Noémie LACHAUD et Sarah YOULOU

## DÉPARTS (AVEC CLUBS)

Maria MUNOZ (Besançon), Ivana FILIPOVIC (Brest, N1), Iveta LUZUMOVA (Thüringer, GER), Isabelle JONGELEN, Mathilde DEGOUE (Saint-Maur, N1), Isaure VIGNER (Noisy-le-Grand, D2F)

 Joueuses du centre de formation

## COMPOSITION DE L'ÉQUIPE

N°	Nom	Prénom	Taille	Poids	Poste	Date de naissance	Nationalité	Sélection*
3	JURGUTYTE	Zivite	170	60	DC	22/02/87	Lituanienne	Internationale
4	ROCHA DA SILVA	Samira	170	65	ARG	26/01/89	Brésilienne	Internationale
6	DURAND	Alice	174	65	ALG	16/12/85	Française	France A
10	LEWILLE	Laure	177	67	AR	01/06/89	Française	France A
13	CIAVATTI-BOUKILI	Sabrina	175	60	PVT	31/03/85	Française	France A
14	BELLAUD	Delphine	172	66	DC	30/04/87	Française	
16	BLAZEK	Petra	181	66	GB	15/06/87	Autrichienne	Internationale
21	LEVEQUE	Alice	182	69	ARD	09/05/89	Française	France A
22	FAURE	Auréa	172	72	ALD	02/05/93	Française	
24	LACHAUD	Noémie	173	69	PVT	24/07/92	Française	
27	MAUBON	Marion	165	62	ALG	27/07/89	Française	
28	FOGGEA	Julie	181	79	GB	28/08/90	Française	France A
64	LACRABERE	Alexandra	177	73	ARD	27/04/87	Française	France A
66	FELLET	Cyrielle	165	57	PVT	27/05/87	Française	
87	SENAMAUD	Céline	168	65	DC	24/01/87	Française	
88	DEVILLE	 Elsa	170	56	ALD	13/06/96	Française	France Jeunes
91	YOULOU	Sarah	174	69	AR	04/09/91	Française	
99	GONZALEZ	Mireya	178	68	ARD	18 /07/91	Espagnole	Internationale

\*Est considérée comme internationale toute joueuse enregistrant au moins une sélection en équipe nationale A

## LE SAVIEZ-VOUS ?

Stéphanie CANO, la capitaine de l'équipe de France Championne du monde en 2003 reprend du service au sein de l'UMB-B ! Bon, ce n'est pas sur le terrain... Mais l'ex-internationale a intégré la nouvelle structure en tant que membre du Conseil de Surveillance.

## L'INFO DÉCALÉE



# NANTES LOIRE ATLANTIQUE

HANDBALL



## MOT DU PRÉSIDENT

La saison 2013-2014 sera une année d'apprentissage et de consolidation de notre projet sportif et économique. De nombreux challenges s'offrent à nous mais la chance ne sourit-elle pas aux débutants ? Les objectifs seront pour l'équipe 1 d'accrocher les play-offs. Notre devise reste la formation de la jeune joueuse et gageons que l'ouverture de notre centre de formation sera une des étapes importantes de la construction de notre club. Le slogan du Nantes Loire Atlantique Handball « La victoire au féminin ! » doit nous accompagner tout au long de la campagne 2013-2014 comme il nous guide depuis 3 saisons déjà.

Nom du club : Nantes Loire Atlantique  
Handball  
Statut : Association loi 1901  
Date de création : 1998

S. social : Palais des Sports de Baulieu  
7, rue Tardieu  
44200 NANTES  
Tél. : 02.40.47.60.40

Email : [handball.nantes.l.a@wanadoo.fr](mailto:handball.nantes.l.a@wanadoo.fr)  
Site internet : [www.nla-handball.fr](http://www.nla-handball.fr)

## PRÉSIDENT

Arnaud PONROY  
06.75.66.79.40  
[aponroy@ponroy.com](mailto:aponroy@ponroy.com)

## INFORMATIONS PRATIQUES

**Restaurants conseillés :**  
Campanile Nantes Centre  
St Jacques - 16, bd Emile Gabory - 44200 NANTES  
02.72.65.65.65  
Pizza Del Arte Atlantis - Place Océane Cinéma  
Pathé - 44800 SAINT HERBLAIN  
02.40.92.19.78  
Contacter Emilie, directrice du restaurant.

**Hôtels conseillés :**  
Campanile Nantes Centre  
St Jacques - 16, bd Emile Gabory - 44200 NANTES  
02.72.65.65.65  
Park & Suites Elegance Atlantis  
2, rue Victor Schoelcher - 44800 SAINT HERBLAIN  
02.40.92.90.00  
Fax : 02.40.92.90.09 - Contacter Anne DESCHAMPS,  
[a.deschamps@parkandsuites.com](mailto:a.deschamps@parkandsuites.com)

## PRESSE-COMMUNICATION

Fabrice CAHIERC  
06.35.37.59.89  
[fcahierc@ponroy.com](mailto:fcahierc@ponroy.com)

## LES SALLES

**Complexe sportif du Vigneau**  
Bd Salvador Allende  
44800 SAINT-HERBLAIN  
02.28.03.11.38  
Capacité d'accueil : 1560 places

**Palais des Sports de Baulieu**  
Rue Tardieu  
44200 NANTES  
02.40.41.57.00  
Capacité d'accueil : 5000 places

## RÉSEAUX SOCIAUX



NLA - Handball Féminin

## STATISTIQUES-VIDEO

Rémi LAPOINTE  
06.82.91.30.42  
[remi.lapointe@free.fr](mailto:remi.lapointe@free.fr)

## COULEUR DES MAILLOTS

**DOMICILE**  
Maillot : Rose  
Short : Violet



**EXTÉRIEUR**  
Maillot : Blanc  
Short : Violet

**PALMARÈS  
DU CLUB**

30

CHAMPIONNAT DE FRANCE : Champion de France  
D2F 2013, 1<sup>er</sup> en N1 2011

COUPE DE FRANCE : 1/8<sup>e</sup> de finale 2013,  
1/4 de finale 2012

## STAFF

Entraîneur : Stéphane MOUALEK  
Entraîneur adjoint : Loretta IVANAUSKAS  
Préparateur Physique : Adrian MORAS  
Kinésithérapeute : Marianne BOUSSELY  
Médecin : Maryse DUPRE-SEJOURNE  
Resp. centre de formation : Loretta IVANAUSKAS

## MOT DE L'ENTRAÎNEUR

En tant que promu, nous serons humbles, ambitieux et très fiers d'en découvrir avec les meilleures équipes françaises. Si mon groupe est homogène, une grande partie de mes joueuses va cependant découvrir la LFH. Nous devons être solidaires devant les qualités de nos adversaires. A nous de porter haut les couleurs de Nantes, en alliant plaisir et rigueur. Notre travail doit nous permettre d'exister à ce niveau, pour nos supporters, bénévoles, partenaires et dirigeants.

## TRANSFERTS ARRIVÉES (AVEC CLUBS)



Awa DIOP (Celles-sur-Belles, D2F), Julie GODEL (Besançon), Jelena POPOVIC (Besançon), Estelle NZE MINKO (Nîmes), Dragica DZONO (Zelina, CRO), Katarina TOMASEVIC (Thüringer, ALL)

## DÉPARTS (AVEC CLUBS)

Oana Maria AMAXINESEI, Marion ANTI (arrêt), Camille COSSON (Frontignan, N3), Cécile NICOLAS

## COMPOSITION DE L'ÉQUIPE

N°	Nom	Prénom	Taille	Poids	Poste	Date de naissance	Nationalité	Sélection*
1	MAKUBANZA	Louisa	173	69	GB	22/07/89	Franco-Congolaise	Internationale
4	POPOVIC	Jelena	171	63	ARD	04/09/84	Serbe	Internationale
8	NZE MINKO	Estelle	176	67	DC	11/08/91	Française	
9	SOULARD	Julie	177	66	DC	21/05/94	Française	France Juniors
10	GODEL	Julie	170	65	ALD	30/01/93	Française	France Juniors
11	DZONO	Dragica	184	80	PVT	24/05/87	Croate	Internationale
12	OBEIN	Wendy	185	75	GB	26/09/86	Française	France A
14	DE LA BRETECHE	Solène	171	57	ALG	08/10/91	Française	
19	MARZOUK	Rafika	173	70	ARD	27/10/79	Tunisienne	Internationale
23	BALS	María	172	66	DC	07/05/81	Norvégienne et Brésilienne	
25	COUSIN	Elodie	180	73	PVT	20/04/84	Française	
27	TOMASEVIC	Katarina	180	71	GB	06/02/84	Serbe	Internationale
28	JOLIVEAU	Charlotte	171	61	ALD	26/01/90	Française	
29	LE HIR	Gaëlle	176	79	PVT	27/05/90	Française	
33	DHAOUADI	Maroua	175	62	ARG	22/05/92	Tunisienne	Internationale
55	COATANEA	Pauline	165	56	ALD	06/07/93	Française	France Juniors
67	DIOP	Awa	167	55	ALG	21/06/91	Française	
79	GOMIS	Alissa	172	64	ARD	03/03/86	Française	France A
91	LAWSON	Wendy	183	68	ARG	28/06/91	Française	

\*Est considérée comme internationale toute joueuse enregistrant au moins une sélection en équipe nationale A

## LE SAVIEZ-VOUS ?

Louisa MAKUBANZA est la joueuse qui a effectué le plus de saisons au NLAH puisqu'elle a commencé en - de 12 ans.

## L'INFO DÉCALÉE



### MOT DU PRÉSIDENT

La première saison de l'OGC Nice Côte d'Azur Handball au sein de l'élite féminine fût difficile mais le dénouement heureux. Pour la saison 2013-2014, notre objectif est de continuer notre apprentissage mais aussi d'affirmer nos ambitions pour un futur proche.

Nom du club : OGC Nice Côte d'Azur Handball  
Statut : Association loi 1901  
Date de création : 2011

S. social : 177, Route de Grenoble  
06200 Nice  
Tél. : 06.29.55.37.97  
Fax : 04.93.71.37.44

Email : [0906007@handball-france.eu](mailto:0906007@handball-france.eu)  
Site Internet : [www.ogcnicehandball.com](http://www.ogcnicehandball.com)

### PRÉSIDENT

Ange FERRACCI  
06.60.32.81.82  
[acotherm@wanadoo.fr](mailto:acotherm@wanadoo.fr)

### PRESSE-COMMUNICATION

Delphine POQUET  
06.21.01.78.06  
[delphine.poquet@ogcnicehandball.com](mailto:delphine.poquet@ogcnicehandball.com)

### STATISTIQUES-VIDEO

Sébastien GARDILLOU  
06.80.96.06.64  
[sebastien.gardillou@wanadoo.fr](mailto:sebastien.gardillou@wanadoo.fr)

### INFORMATIONS PRATIQUES

**Restaurant conseillé :**  
La Favola 13 - Cours Saleya  
06300 NICE  
04.93.04.45.23

**Hôtel conseillé :**  
Servotel - 30, avenue Auguste Verola  
06200 NICE  
04.93.29.99.00

### LA SALLE

Halle des Sports Charles Ehrmann  
Parc des Sports Charles Ehrmann  
177, route de Grenoble  
06200 NICE  
Capacité d'accueil : 1450 places

### RÉSEAUX SOCIAUX



OGC Nice Cote d'Azur Handball



@ogcnicehb

### COULEUR DES MAILLOTS

**DOMICILE**  
Maillot : Noir  
Short : Rouge



**EXTÉRIEUR**  
Maillot : Blanc  
Short : Noir

**PALMARÈS  
DU CLUB**

CHAMPIONNAT DE FRANCE : Champion de France D2F 2012

## STAFF

Entraîneur : Sébastien GARDILLOU  
Kinésithérapeute : Jean-Michel CARASSONE  
Médecin : Jean-Jacques POMATTO

## MOT DE L'ENTRAÎNEUR

Fierté, continuité et progression. C'est en ces quelques mots que je définirais l'année qui s'annonce. Fierte car cela semble être un profond état d'esprit, esprit de Comté ! Continuité car l'ossature de notre collectif est restée stable. Progression car elle est souhaitée, attendue et nécessaire à tout projet. Il ne faudra pas perdre de vue que la LFH devient un championnat dense et de plus en plus indécis, preuve de la progression du handball féminin sur nos territoires.

Je me réjouis de la confiance du groupe et de nos recrues, Filipovic et Daquin, en ce projet Niçois. A nous, clubs, dirigeants, bénévoles, athlètes et entraîneurs d'entretenir la dynamique naissante et de hisser bien plus haut les couleurs de cette cité.

## TRANSFERTS ARRIVÉES (AVEC CLUBS)

Biljana FILIPOVIC (Istanbul Uskudar, TUR), Laurine DAQUIN (Dijon)



## DÉPARTS (AVEC CLUBS)

Charlotte MATHIEU (Mérignac, D2F), Nodjialem MYARO (arrêt), Nimetigna KEITA (Cannes, D2F), Jana SIMERSKA (arrêt), Nina BRKLJACIC (Cannes, D2F), Marine DESGROLARD (Le Havre), Aude AMADOU (Moucoutant, N3)

## ★ COMPOSITION DE L'ÉQUIPE ★

N°	Nom	Prénom	Taille	Poids	Poste	Date de naissance	Nationalité	Sélection*
1	BONCHE	Sonia	175	70	GB	24/06/91	Française	
7	GUILLERME	Maëva	171	59	ALG	29/07/88	Française	
9	ARSLANAGIC	Maïda	185	68	ARG	20/04/84	Croate	Internationale
10	ARRIGHINO	Marion	172	76	PVT	23/10/89	Française	
11	AUDEBERT	Inès	160	63	ALG	28/09/87	Française	
12	GRUBBSTROM	Cécilia	160	63	GB	02/09/86	Suédoise	Internationale
13	ILINA	Natalya	175	65	AR	27/10/85	Kazakhe	Internationale
14	CHAVEZ	Elisabet	192	84	PVT	17/11/90	Espagnole	Internationale
19	LE BIHAN	Manon	164	56	ALD	19/05/91	Française	
21	FILIPOVIC	Biljana	189	75	ARG	12/01/86	Serbe	Internationale
28	FALCON	Hélène	180	67	GB	28/08/93	Française	
33	ESCRIBANO	Beatriz	178	68	DC	04/05/90	Espagnole	Internationale
73	DAQUIN	Laurine	177	69	ARD	13/01/91	Française	France A
93	JOSEPH MATHIEU	Stella	175	88	GB	10/01/78	Française	France A

\*Est considérée comme internationale toute joueuse enregistrant au moins une sélection en équipe nationale A

## LE SAVIEZ-VOUS ?

Le mari de Nathalia ILINA, Ilya ILIN, haltérophile kazakh est double champion du Monde (2005 et 2006) et double champion olympique dans la catégorie des moins de 94kg (2008 et 2012).

## L'INFO DÉCALÉE



### MOT DU PRÉSIDENT

Après une saison 2012-2013 qui nous laissera des regrets, mais qui nous a permis d'emmagasiner de l'expérience, nous avons choisi pour la saison à venir, de recruter des joueuses qui connaissent le haut niveau, tout en donnant la chance à nos jeunes joueuses de parfaire leur formation.

Pour la saison 2013-2014, qui devrait être un beau championnat au regard des renforts des équipes, notre ambition sera de faire mieux que la saison passée, tout en fixant comme objectif prioritaire les play-offs.

Nom du club : Handball Cercle Nîmes

Statut : Association loi 1901

Date de création : 1971

S. social : Le Parnasse

160, avenue du Languedoc - BP 50033

30023 NÎMES Cedex

Tél. : 09.71.26.01.39

Fax : 04.66.64.68.56

Email : [contact@handball-nîmes.fr](mailto:contact@handball-nîmes.fr)

Site internet : [www.hbcn.fr](http://www.hbcn.fr)

### PRÉSIDENT

Bertrand ROUX

06.83.82.50.52

[bertrand.roux.hbcn@gmail.com](mailto:bertrand.roux.hbcn@gmail.com)

### PRESSE-COMMUNICATION

Geneviève GAY

06.10.86.42.10

[gjn.gay@wanadoo.fr](mailto:gjn.gay@wanadoo.fr)

### STATISTIQUES-VIDEO

Fabien JAQUET

06.83.67.56.26

[fabrocros@hotmail.com](mailto:fabrocros@hotmail.com)

### INFORMATIONS PRATIQUES

Restaurant conseillé :

Les 3 Brasseurs

950, Ancienne route du Générac

30900 NÎMES - 04.66.75.77.60

Hôtel conseillé :

Best Western Nimotel

Parc Hôtelier Ville Active

30900 NÎMES - 04.66.38.13.84

### LA SALLE

Le Parnasse

160, avenue du Languedoc

30000 NÎMES

09.71.26.01.39

Capacité d'accueil : 3391 places

### RÉSEAUX SOCIAUX



Handball Cercle Nîmes - HBCN



@HBCNimes

### COULEUR DES MAILLOTS

#### DOMICILE

Maillot : Rouge

Short : Noir



#### EXTÉRIEUR

Maillot : Bleu

Short : Noir

## PALMARÈS DU CLUB



## STAFF

Entraîneur: Christophe CHAGNARD  
 Entraîneur adjoint : Sébastien MIZOULE  
 Kinésithérapeutes : Alain RATAT et  
 Nicolas BERTRAND  
 Médecin : Michel COLOMB  
 Resp. centre de formation : Manuela ILIE

## MOT DE L'ENTRAÎNEUR

Dans un championnat de plus en plus relevé, notre objectif principal sera, comme l'an passé, de se qualifier pour les play-offs.  
 Devant la densité du championnat LFH 2013-2014, nous devons intégrer au plus vite les nouvelles recrues afin de constituer un groupe compétitif.  
 L'amalgame des joueuses cadres et de nos jeunes joueuses doit nous permettre, je l'espère, de bien figurer dans le championnat et les différentes coupes.


## TRANSFERTS

### ARRIVÉES (AVEC CLUBS)

Maja SON (RK Krim, SLO), Marina PANTIC (Dijon), Klara CERNA (Slavia Prague, CZE)

### DÉPARTS (AVEC CLUBS)

Estelle NZE MINKO (Nantes), Chloé BULLEUX (Metz), Fanny CHATELLET (Issy Paris), Fanny BOSCH (arrêt)

 Joueuses du centre de formation

## ★ COMPOSITION DE L'ÉQUIPE ★

N°	Nom	Prénom	Taille	Poids	Poste	Date de naissance	Nationalité	Sélection*
1	HOUBA	Nicky	178	72	GB	07/12/84	Belge	
2	MARCHAL	Maureen	177	68	ARG	29/07/85	Française	
5	LOMBARDO	 Johanna	170	62	DC	30/01/93	Française	
6	CHARBONNEL	 Jane	181	68	ARG	04/03/93	Française	France Juniors
7	CHAMPION	Cindy	173	67	ARD	02/08/91	Française	
9	CARRAT	Delphine	162	57	ALG	25/04/86	Française	France A
10	LIMAL	Marion	177	70	ARG	12/01/87	Française	France A
11	AYGLON	Camille	180	70	ARD	21/05/85	Française	France A
13	DANCETTE	Blandine	169	60	ALD	14/02/88	Française	France A
16	CARRETERO	 Laurie	179	62	GB	03/11/95	Française	France Juniors
17	ASPERGES	 Camille	182	67	PVT	26/05/92	Française	France Juniors
18	MARCHAL	Priscilla	176	60	PVT	23/08/91	Française	
21	CLAVEL	Charlène	165	59	ALG	21/01/91	Française	
23	SON	Maja	180	70	AG	23/02/88	Slovène	Internationale
27	PANTIC	Marina	182	72	GB	26/10/88	Serbe	Internationale
85	CERNA	Klara	174	69	AD	29/01/85	Tchèque	Internationale
97	BOUDARD	 Madeleine	168	59	ALD	26/09/94	Française	
99	JERICEK	Nina	172	65	DC/ARG	10/04/84	Slovène	Internationale

\*Est considérée comme internationale toute joueuse enregistrant au moins une sélection en équipe nationale A

## LE SAVIEZ-VOUS ?

Fanny BOSCH au club depuis les écoles de hand a « raccroché » son maillot lors du dernier match de la saison 2012-2013 marquant le dernier but de sa carrière à la dernière seconde du match. Bon vent à la jeune retraitée.

## L'INFO DÉCALÉE

# TOULON SAINT-CYR

VAR HANDBALL



## MOT DES PRESIDENTES

Pour être résolument positives, nous dirions que cette saison nous avons énormément appris de nos échecs... Nous espérons donc une prochaine saison plus sereine avec des résultats plus conformes à nos ambitions. Un petit rayon de soleil dans cette saison bien terne : la progression des jeunes du centre de formation qui nous a permis de proposer des contrats néo-pro à deux de ces jeunes filles. Une autre raison d'espérer : la solidarité de ce groupe qui ne s'est jamais désuni malgré toutes les épreuves rencontrées cette saison.

Nom du club : Toulon Saint-Cyr Var  
Handball  
Statut : Association loi 1901  
Date de création : 2007

S. social : 86, rue Friggéri  
83000 TOULON  
S. adm. : 2, allée de Vence  
83270 SAINT-CYR SUR MER  
Tél. / Fax : 04.94.32.19.43

Email : [tscvhb@free.fr](mailto:tscvhb@free.fr)  
Site internet : [www.tscvhb.fr](http://www.tscvhb.fr)

## CO-PRESIDENTES

Jeanne-Marie DE TORRES  
06.13.68.18.54  
[jmdetorres83@gmail.com](mailto:jmdetorres83@gmail.com)  
Perrine PAUL  
06.87.76.19.57  
[perrine.paul@lavellette83.fr](mailto:perrine.paul@lavellette83.fr)

## INFORMATIONS PRATIQUES

Restaurant conseillé :  
L'atelier des saveurs - 8, rue Corneille  
83000 TOULON - 04.94.87.50.28

Hôtel conseillé :  
Grand Hôtel du Dauphiné et Hôtel de la Gare  
10, rue Berthelot - 83000 TOULON  
04.94.92.20.28  
[contact@grandhoteldauphine.com](mailto:contact@grandhoteldauphine.com)

## PRESSE-COMMUNICATION

Romain PORET  
06.80.83.90.13  
[romain@marketing-sport.com](mailto:romain@marketing-sport.com)

## LES SALLES

Palais des Sports de Toulon  
420, avenue Amiral Aube  
83000 TOULON  
04.94.09.56.10  
Capacité d'accueil : 4500 places

Gymnase de Vert Coteau  
86, rue Friggéri  
83000 TOULON  
04.94.36.79.49  
Capacité d'accueil : 500 places

## RÉSEAUX SOCIAUX



Toulon-Saint Cyr-Var Handball



@TOULONSTCYRHAND

## STATISTIQUES-VIDEO

Xavier ROSSO  
06.62.13.33.07  
[harem@9online.fr](mailto:harem@9online.fr)

## COULEUR DES MAILLOTS

### DOMICILE

Maillot : Bleu  
Short : Bleu



### EXTÉRIEUR

Maillot : Jaune  
Short : Jaune

**PALMARÈS  
DU CLUB**

36

CHAMPIONNAT DE FRANCE : 3<sup>e</sup> de LFH en 2011,  
Champion de France en 2010  
COUPE DE FRANCE : Vainqueur en 2012 et 2011

COUPE D'EUROPE : 1/4 de finale de la Coupe des  
Vainqueurs de Coupe en 2011

## STAFF

Entraîneur: Thierry VINCENT  
 Entraîneur adjoint : Olivier SAMAT  
 Préparateur physique : Gaël GUENEC  
 Kinésithérapeute : Dora TAKACS  
 Ostéopathe : Yann REBOUX  
 Médecins : Dr NAVARRE et Dr CAMELI  
 Resp. centre de formation : Dominique BLANCHET

## MOT DE L'ENTRAÎNEUR

Après une saison 2012-2013 très compliquée, nous allons essayer de remettre Toulon St-Cyr en ordre de marche et de bataille ! Socrate a dit : « La chute n'est pas un échec. L'échec, c'est de rester là où l'on est tombé ». Nous avons donc tenté de définir ce qui a manqué à notre groupe et recruté en conséquence, remodelé un peu notre mode de fonctionnement, pour permettre à notre équipe de ne pas rester là où elle est tombée !

Mais au regard de la concurrence, nous savons que tout sera de plus en plus difficile et que pour réussir il faudra mettre en œuvre l'ensemble de nos compétences... Condition nécessaire mais pas obligatoirement suffisante.

● Joueuses du centre de formation

## TRANSFERTS



### ARRIVÉES (AVEC CLUBS)

Stéphanie DAUDE (Le Havre), Helena STERBOVA (Brittner Vesli, CZE),

### DÉPARTS (AVEC CLUBS)

Tina FLOGNMAN, Thérèse HELGESSON (SWE), Laurence GERMANY, Adina TUVENE (arrêt)

## COMPOSITION DE L'ÉQUIPE

N°	Nom	Prénom	Taille	Poids	Poste	Date de naissance	Nationalité	Sélection*
1	OLIVEIRA	Jacqueline	177	68	GB	31/10/79	Brésilienne	
2	SERNA	● Mélody	170	63	DC	16/08/95	Française	
3	RITTORE	● Marie-Charlotte	171	65	PVT	27/01/95	Française	
4	GNABOUYOU	Marie-Paule	185	78	ARD	04/03/88	Française	France A
5	GOIORANI	Julie	173	72	PVT	25/05/88	Française	France A
7	DAUDE	Stéphanie	184	71	ARG	24/01/84	Française	France A
8	GAUDEFROY	Laura	164	61	ALG	09/06/91	Française	
9	MWASESA	Christianne	175	62	ARG	12/03/85	Congolaise	Internationale
10	HERBRECHT	Sophie	174	70	AR	13/02/82	Française	France A
11	TANDJAN	Djénéba	169	57	ALG	28/06/93	Française	
12	BETTACCHINI	Alexandra	174	67	GB	10/08/82	Française	France A
15	DAVID	● Marina	173	59	ALD	23/06/93	Française	
16	SERDAREVIC	● Léa	177	72	GB	17/08/95	Française	
17	JULIEN	● Eden	174	61	ALG	10/10/95	Française	France Juniors
18	BARTHELEMY	● Noémie	188	75	PVT	02/05/92	Française	
19	CATANI	Laurène	166	56	DC	08/04/91	Française	
21	STERBOVA	Helena	176	68	ARG	05/04/88	Tchèque	Internationale
23	PINHEIRO	Silvia	177	68	ARG	11/01/81	Brésilienne	Internationale
24	ABDOURAHIM	● Dounia	182	69	ARD	17/01/92	Française	France Juniors
25	BATISTA DA SILVA	Patricia	175	69	ARD	08/04/92	Brésilienne	Internationale
33	DA SILVA	Anastasia	172	60	ARG	22/07/93	Française	
92	DEROIN	Audrey	174	67	ALD	06/09/89	Française	France A

\*Est considérée comme internationale toute joueuse enregistrant au moins une sélection en équipe nationale A

## L'INFO DÉCALÉE

## LE SAVIEZ-VOUS ?

« L'ANNÉE DES BLESSURES » Durant la saison 2012/2013, de nombreuses joueuses se sont blessées : Thérèse HELGESSON, Marie-Paule GNABOUYOU, Silvia ARAUJO, Laurence GERMANY, Julie GOIORANI, Adina TUVENE...

Espérons que la guigne nous quitte ! Christianne MWASESA s'est également absentée, mais pas pour blessure, pour mettre au monde une jolie petite Lola.



# LES CENTRES DE FORMATION DES CLUBS AGRÉÉS PAR LE MINISTÈRE DES SPORTS

## ENTENTE SPORTIVE BESANÇON FEMININ

Date de création : 2004

Responsable : Mathieu PETRONELLI

- ▶ Adresse : 42, avenue Léo Lagrange  
25000 BESANCON

## FLEURY LOIRET HB

Date de création : 2008

Responsable : Christophe CASSAN

- ▶ Adresse : ZI de L'Herveline  
109 avenue Louis Gallouëdec  
45400 FLEURY-LES-AUBRAIS

## ISSY PARIS HAND

Date de création : 2005

Responsable : Pablo MOREL

- ▶ Adresse : 5, avenue Jean Bouin  
92130 ISSY-LES-MOULINEAUX

## LE HAVRE ATHLETIC CLUB HB

Date de création : 2008

Responsable : Fabrice BERTRAND

- ▶ Adresse : Rue André Siegfried  
76600 LE HAVRE

## METZ HANDBALL

Date de création : 2008

Responsable : Yacine MESSAOUDI et Bertrand BARBIER

- ▶ Adresse : 5, avenue Louis Le Débonnaire  
57000 METZ

## UNION MIOS BIGANOS-BÈGLES

Date de création : 2013

Responsable : Jean-Sébastien LOPEZ

- ▶ Adresse : CREPS de Bordeaux  
653, Cours de la Libération  
33400 TALENCE

## HBC NÎMES

Date de création : 2003

Responsable : Manuela ILIE

- ▶ Adresse : 160, avenue du Languedoc  
BP 50033 - 30023 NÎMES

## TOULON SAINT-CYR VAR HB

Date de création : 2011

Responsable : Dominique BLANCHET

- ▶ Adresse : Rue Sous-Lieutenant Guy Friggéri  
83000 TOULON



### CONTACT :

Responsables du suivi administratif :

Paul LANDURE, paul.landure@orange.fr 06.17.51.11.00

Guy PETTIGIRARD, gpettigirard@wanadoo.fr

06.26.35.32.25

Resp. du Parcours de l'excellence sportive féminine :

Eric BARADAT, eric-baradat@wanadoo.fr

06.27.80.34.93



# ARBITRAGE

**VINGT-ET-UN BINÔMES ARBITRAUX DU GROUPE 1 OFFICIERONT EN LFH ET DANS LES COMPÉTITIONS ASSOCIÉES POUR LA SAISON 2013-2014 :**

Charlotte & Julie BONAVENTURA  
Michel SERRANO & Jean-Pierre MORENO  
Olivier BUY & Sébastien DUCLOS  
Jean-François BOURGEOIS & Patrick DENIS  
Thierry DENTZ & Denis REIBEL  
Stevann PICHON & Laurent REVERET  
Saïd BOUNOUARA & Khalid SAMI  
Siegfried CLAPSON & Xavier FIESCHI  
Clément BADER & Loïc WEBER  
Jean-Patrick ANICET & Frédéric FERRANDIER  
Mourad BOUNOUARA & Richard THOBIE

Thierry CARMAUX & Franck CHARPENTIER  
Karim & Raouf GASMI  
Philippe DUFFET & Christophe KIOUS  
Emmanuel LANGEVIN & Ludovic RAGAINÉ  
Frédéric KLEIN & Jérôme ROLLAND  
Loïc & Vincent RIEU  
Cédric MEYER & Jean-Loup OUDIN  
Mehdi DOUGAREM & Cédric LESS  
David CHRISTMANN & Thomas ILTIS  
Alexis BRIANCEAU & David MONLLOR





La Coupe de France Nationale est une compétition organisée en plusieurs tours qualificatifs à élimination directe. Elle est ouverte aux clubs affiliés, de niveau national, des ligues métropolitaines et des départements d'outre-mer à l'exclusion des clubs à statuts corporatifs. Les clubs de LFH sont obligatoirement engagés dans cette compétition, au cours de laquelle ils peuvent rencontrer des clubs de Division 2, de Nationale 1, de Nationale 2 et de Nationale 3. Contrairement aux rencontres de championnats de France autres que la LFH, 14 joueuses peuvent être inscrites sur la feuille de match, et ce sans limitation de licences. Les clubs de LFH n'intègrent cependant la Coupe de France qu'au stade des 1/8<sup>e</sup> de finale.

Les tirages au sort des rencontres sont réalisés par secteur géographique. Jusqu'aux 1/16<sup>e</sup> de finale, le club de plus petit niveau de jeu reçoit systématiquement. Au-delà, la réception du match revient à la première équipe tirée au sort.

Les finales de Coupe de France (tous niveaux, féminine et masculine) sont des événements fédéraux, organisés en un lieu unique par la Fédération Française de Handball.

Une rencontre de Coupe de France respecte les durées réglementaires d'un match officiel. En cas d'égalité à l'issue du temps réglementaire, l'épreuve des tirs au but départage les équipes.

## QUALIFICATION EN COUPE D'EUROPE

Le club vainqueur de la Coupe de France se qualifie pour disputer la saison suivante la Coupe des Vainqueurs de Coupe (C2). Dans le cas où ce club est également Champion de France et qualifié pour la Ligue des Champions (C1), il cède sa place au finaliste de la Coupe de France pour disputer la C2.

## HISTORIQUE

Metz HB est le vainqueur en titre de la Coupe de France féminine Nationale. Depuis la création de la LFH, trois équipes ont remporté la Coupe de France. Au cours de la première saison 2008-2009, Mios Biganos a remporté le trophée, suivi par Metz en 2009-2010, et par Toulon Saint-Cyr deux années consécutives. Dans l'histoire de la Coupe de France, Besançon, Le Havre, Metz et Issy-les-Moulineaux se sont distingués à de nombreuses reprises.

La chance sera-t-elle laissée cette année à une nouvelle équipe d'inscrire le titre de vainqueur de la Coupe de France Nationale à son palmarès ?



14 et 15 septembre 2013	1 <sup>er</sup> TOUR
5 et 6 octobre 2013	2 <sup>e</sup> TOUR
19 et 20 octobre 2013	3 <sup>e</sup> TOUR
30 nov. et 1 <sup>er</sup> déc. 2013	4 <sup>e</sup> TOUR
21 et 22 décembre 2013	1/16 <sup>e</sup> DE FINALE
4 et 5 janvier 2014	1/8 <sup>e</sup> DE FINALE (ENTRÉE EN JEU DES CLUBS DE LFH)
25 et 26 janvier 2014	¼ DE FINALE
12 février 2014	½ FINALES
24 mai 2014	FINALE À LA HALLE CARPENTIER (PARIS)



# Coupe de France

Calendrier





# COUPE DE LA LIGUE FÉMININE 2012-2013

COUPE DE LA LIGUE FÉMININE  
SAISON 2012-2013



# MOT DE

Thierry Weizman  
Président de Metz Handball



Les finalités de la 12<sup>e</sup> édition de la Coupe de la Ligue se dérouleront à Metz où il s'agira pour nous d'accueillir cette épreuve pour la 2<sup>e</sup> fois après un passage dans notre ville en 2008-2009. Metz Handball a remporté cette épreuve à 7 reprises et tentera d'ajouter une ligne de plus à son palmarès sportif, mais, au-delà de cet objectif, nous sommes très heureux de recevoir l'élite du handball féminin et de proposer aux spectateurs mosellans des matchs de Coupe sur des sites décentralisés. Le challenge sera de battre le record de spectateurs en 4 jours de compétition dans le fief du handball féminin français.

Je remercie à l'avance les bénévoles qui vont rendre cette fête possible et en particulier le CD 57 de handball et son président Philippe GREGOIRE, habitués à ce genre de manifestation.

Je souhaite la bienvenue aux joueuses, aux staffs et aux supporters des clubs qui se déplaceront en Moselle, et je remercie la présidente de la LFH, Patricia SAURINA, et mes collègues présidents de clubs qui ont bien voulu nous attribuer cette prestigieuse compétition.



Thierry Weizman

Président de Metz Handball





Organisée par la LFH, la Coupe de la Ligue est ouverte aux clubs féminins évoluant en D1. Elle se compose d'un tour qualificatif et de finalités, où participent huit équipes au cours de 4 jours de compétition.

Les 6 équipes directement qualifiées pour rejoindre les 1/4 de finale de la Coupe de la Ligue 2013-2014 sont Metz, Fleury Loiret, Issy Paris, Mios Biganos-Bègles, Nîmes et Le Havre. Les quatre clubs de LFH non-qualifiés d'office (Nice, Toulon Saint-Cyr, Besançon et Nantes) joueront un tour qualificatif en

aller-retour. Ces 1/8<sup>e</sup> de finale sont déterminés en fonction des résultats de la saison écoulée, et les vainqueurs à l'issue des rencontres aller-retour rejoindront les clubs déjà qualifiés pour disputer les 1/4 de finale de la Coupe de la Ligue.

Cette année accueillies par Metz, les finalités suivront les règles d'une grille type tennis, avec Metz en tête de série n°1 et les autres clubs en fonction de leur classement à l'issue de la saison 2012-2013.

- ▶ 1) Metz Handball
- ▶ 2) Fleury Loiret Handball
- ▶ 3) Issy Paris Hand
- ▶ 4) Union Mios Biganos-Bègles
- ▶ 5) Handball Cercle Nîmes
- ▶ 6) Le Havre Athletic Club Handball

Les places 7 et 8 seront attribuées aux vainqueurs des 1/8<sup>e</sup> de finale sur la base de leur classement final la saison dernière.

Tout au long de la compétition, une séance de tirs au but départagera les équipes en cas d'égalité à l'issue du temps réglementaire.

## QUALIFICATION EN COUPE D'EUROPE

Le vainqueur de la Coupe de la Ligue obtient la 1<sup>ère</sup> place française pour disputer la Challenge Cup (C4), la saison suivante. Dans le cas où il est déjà qualifié pour une autre Coupe européenne, il cède sa place au finaliste de la Coupe de la Ligue s'il n'est pas déjà qualifié, ou à l'équipe restante la mieux classée à l'issue de la saison régulière.

## HISTORIQUE

Créée en 2002-2003, la Coupe de la Ligue a d'abord vu s'imposer Besançon à deux reprises, avant de glisser vers la suprématie de Metz sacré vainqueur de la Coupe la Ligue sept fois consécutives. Ces dernières années, l'éventail des vainqueurs s'est légèrement élargi avec la victoire d'Arvor 29 en 2011-2012 et d'Issy Paris lors de l'édition parisienne de la Coupe de la Ligue en février 2013.



## TOUR QUALIFICATIF

8-9-10 novembre 2013	NANTES LOIRE ATLANTIQUE HB - OGC NICE CÔTE D'AZUR HB
	ES BESANÇON FÉMININ - TOULON SAINT-CYR VAR HB
15-16-17 novembre 2013	OGC NICE CÔTE D'AZUR HB - NANTES LOIRE ATLANTIQUE HB
	TOULON SAINT-CYR VAR HB - ES BESANÇON FÉMININ

## FINALITÉS

Sur délégation de la Fédération Française de Handball et de la Ligue Féminine de Handball, les phases finales de la Coupe de la Ligue seront cette année organisées par le Comité 57 et le club de Metz HB.

Jeudi 20 février 2014	¼ DE FINALE
Vendredi 21 février 2014	½ FINALES
Dimanche 23 février 2014	FINALE

## LIEUX ET ACCÈS :

Les ¼ de finale seront organisés sur des sites délocalisés en Moselle.

Les ½ finales et la finale se dérouleront aux Arènes de Metz pouvant accueillir jusqu'à 4500 spectateurs.

- Adresse : Palais Omnisports Les Arènes  
5, avenue Louis de Débonnaire  
57000 METZ

## POUR PLUS D'INFORMATIONS

[www.handlffh.org](http://www.handlffh.org)

[www.metz-handball.com](http://www.metz-handball.com)



# MOT DE

Jean-Marie Sifre  
Président d'Issy Paris Hand

«NOUS AVONS LES ARMES POUR EXISTER SUR LE PLAN EUROPÉEN»

L'aventure que nous avons vécue en Coupe d'Europe cette saison nous a fait grandir et prendre conscience de nos forces mais aussi de nos faiblesses. Ce parcours est historique pour le club et nous en sommes très heureux. Venir à bout d'équipes prestigieuses telles que Vác NKSE et Rostov est source de fierté et montre que nous avons les armes pour exister et rivaliser avec les plus grands sur le plan européen.

Enfin, affronter le prestigieux club d'Hypo Nö, huit fois vainqueur de la Ligue des Champions et champion d'Autriche depuis 1977, en finale de la Coupe des Vainqueurs de Coupe fut une très belle expérience pour les joueuses qui se sont surpassées et sont allées au-delà de leurs limites. Il ne fait nul doute que les enseignements tirés de cette saison nous pousseront encore plus loin pour les années à venir.







► Qualifié pour disputer le tournoi wild card de la Ligue des Champions, **Issy Paris** a finalement été reversé en Coupe des Vainqueurs de Coupe, où le club parisien a réalisé un magnifique parcours.

IPH est parvenu à se hisser jusqu'en finale de Coupe des Vainqueurs de Coupe où le club a enregistré deux défaites face au club autrichien d'Hypo Nö.

► Entrées en lice au 3<sup>e</sup> tour de Coupe des Vainqueurs de Coupe, les joueuses de Thierry VINCENT n'ont pas réussi à s'imposer face aux Allemandes de Leipzig. S'imposant de trois points au match aller, **Toulon Saint-Cyr** a rapidement été éliminé en concédant le match retour sur un écart de 11 buts.

► Victorieux en Challenge Cup la saison précédente, **Le Havre** a intégré la Coupe de l'EHF au 3<sup>e</sup> tour remporté facilement face à l'équipe néerlandaise de Westfriesland, pour s'incliner aux termes des 1/8<sup>e</sup> de finale face à Bergen (NOR).

► Intégrant la Coupe de l'EHF au 3<sup>e</sup> tour, **Metz** a poursuivi sa route sans encombre jusqu'à la finale. Après avoir dominé chez elles les Danoises d'Holstebro, les filles de Sandor RAC ont vu le titre européen leur échapper d'un petit but.

► Aidé au 3<sup>e</sup> tour par le forfait de l'équipe adverse, **Nîmes** a largement dominé le Spartak Kiev (UKR) en 1/8<sup>e</sup> de finale avant de s'incliner de justesse face aux Suédoises de Högbo à tour suivant.

► Prenant un sérieux avantage de 10 buts au match aller, les Polonaises de Kielce ont effacé les espoirs de victoire de **Mios Biganos** au stade des 1/8<sup>e</sup> de finale de la Challenge Cup.





## COUPES D'EUROPE FÉMININES

### CLUBS QUALIFIÉS EN COUPES D'EUROPE POUR 2013-2014 :

- ▶ Ligue des Champions : Metz HB et Fleury Loiret HB (tournoi de qualification)
- ▶ Coupe des Vainqueurs de Coupe : Cercle Dijon Bourgogne
- ▶ Challenge Cup : Issy Paris Hand et Union Mios Biganos-Bègles

### CALENDRIER DES COUPES D'EUROPE

#### LIGUE DES CHAMPIONS (C1)

▶ Aussi appelée C1, la Ligue des Champions est la compétition européenne de référence au cours de laquelle s'affrontent les meilleures équipes. Deux équipes représenteront la LFH cette année : Metz HB et Fleury Loiret HB qui bénéficie d'une wild card pour disputer l'un des 4 tournois de qualification.

- ▶ 1<sup>er</sup> septembre 2013 : 1<sup>er</sup> tour de qualification
- ▶ Du 13 au 15 septembre 2013 : 2<sup>e</sup> tour de qualification
- ▶ 14 et 15 septembre 2013 : tournoi wild card à Salerne entre Fleury Loiret HB, Rostov-Don (RUS), WHC Vardar SCBT (MKD) et Jomi Salerno (ITA). En cas d'élimination, Fleury Loiret sera reversé en Coupe des Vainqueurs de Coupe.

▶ Matches de Groupes : quatre poules de quatre équipes, rencontres aller-retour.

Metz rencontrera RK Krim Mercator (SLO), IK Sävehof (SWE) et le vainqueur du tournoi de qualification 1.

En cas de qualification, Fleury appartiendra au groupe D et rencontrera Larvik (DAN), Balonmano Bera Bera (ESP) et HC Podravka Vegeta (CRO).

- ▶ 4 au 6 octobre 2013
- ▶ 11 au 13 octobre 2013
- ▶ 18 au 20 octobre 2013
- ▶ 1<sup>er</sup> au 3 novembre 2013
- ▶ 8 au 10 novembre 2013
- ▶ 15 au 17 novembre 2013

▶ Tour principal : deux poules de quatre équipes, rencontres aller-retour.

- ▶ 1<sup>er</sup> et 2 février 2014
- ▶ 7 au 9 février 2014
- ▶ 14 au 16 février 2014
- ▶ 1<sup>er</sup> et 2 mars 2014
- ▶ 7 au 9 mars 2014
- ▶ 14 au 16 mars 2014
- ▶ 6 avril 2014 : ½ finales aller
- ▶ Du 11 au 13 avril 2014 : ½ finales retour
- ▶ Du 2 au 4 mai 2014 : Finale aller
- ▶ Du 9 au 11 mai 2014 : Finale retour

## COUPE DES VAINQUEURS DE COUPE (C2)

Fréquemment nommée Coupe des Coupes, la Coupe des Vainqueurs de Coupe est la compétition européenne où s'affrontent les vainqueurs des Coupes nationales. Elle se déroule en tours successifs aller-retour à élimination directe, et accueille progressivement les clubs reversés de Ligue des Champions. Cette année, le Cercle Dijon Bourgogne, évoluant désormais en D2F et finaliste de la Coupe de France 2012-2013, sera le représentant français en Coupe des Coupes.

## COUPE DE L'EHF (C3)

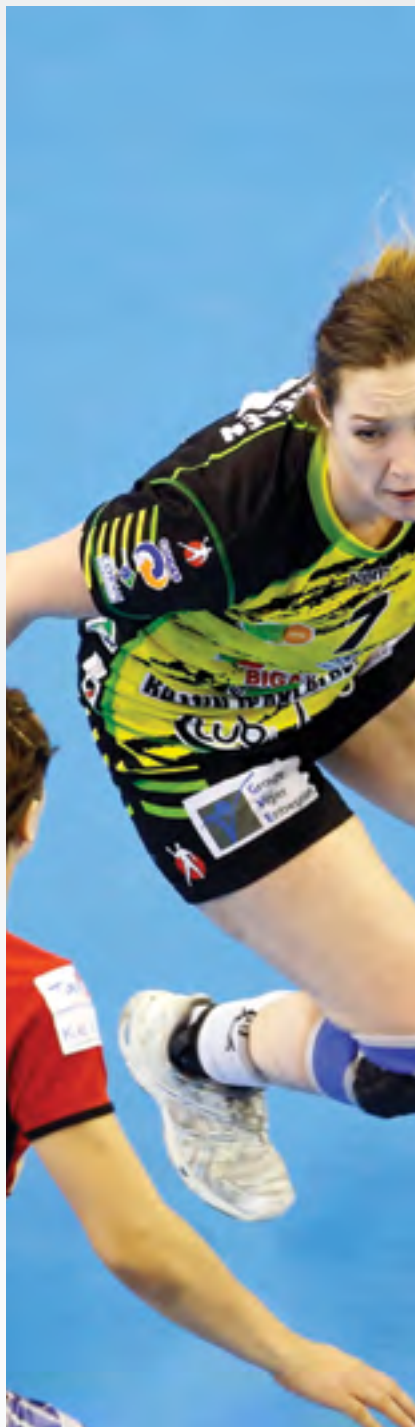
La France ne comptera cette saison aucun représentant dans cette compétition. Fleury Loiret HB, initialement qualifié pour disputer cette Coupe, a décroché un ticket provisoire pour la Ligue des Champions, à confirmer en tournoi de qualification.

## CHALLENGE CUP (C4)

La Challenge Cup est organisée de la même manière que les autres compétitions européennes : tours aller-retour à élimination directe se succédant jusqu'aux phases finales. Cette année, Issy Paris Hand et l'Union Mios Biganos-Bègles participeront, au titre de représentants français, à la Challenge Cup.

## C2, C3, C4 : 3 Coupes, 1 même calendrier

- ▶ Du 6 au 8 septembre 2013 : 1<sup>er</sup> tour aller
- ▶ Du 13 au 15 septembre 2013 : 1<sup>er</sup> tour retour
- ▶ Du 4 au 6 octobre 2013 : 2<sup>e</sup> tour aller
- ▶ Du 11 au 13 octobre 2013 : 2<sup>e</sup> tour retour
- ▶ Du 8 au 10 novembre 2013 : 3<sup>e</sup> tour aller (entrée en jeu de Dijon en Coupe des Vainqueurs de Coupe et de Fleury Loiret en cas de non qualification en Ligue des Champions ; entrée en jeu de Mios Biganos-Bègles en Challenge Cup)
- ▶ Du 15 au 17 novembre 2013 : 3<sup>e</sup> tour retour
- ▶ 1<sup>er</sup> et 2 février 2014 : 1/8<sup>e</sup> de finale aller (entrée en jeu d'Issy Paris en Challenge Cup)
- ▶ Du 7 au 9 février 2014 : 1/8<sup>e</sup> de finale retour
- ▶ 1<sup>er</sup> et 2 mars 2014 : ¼ de finale aller
- ▶ Du 7 au 9 mars 2014 : ¼ de finale retour
- ▶ 6 avril 2014 : ½ finales aller
- ▶ Du 11 au 13 avril 2014 : ½ finales retour
- ▶ Du 2 au 4 mai 2014 : Finale aller
- ▶ Du 9 au 11 mai 2014 : Finale retour





## PRINCIPES DE QUALIFICATION EN COUPES D'EUROPE\*

### PRINCIPES COMMUNS

Un club qualifié pour deux Coupes d'Europe participera automatiquement à celle la mieux classée selon l'ordre de l'EHF.

Si un club refuse de disputer la Coupe d'Europe pour laquelle il est qualifié, la FFHB procédera à son remplacement en fonction du classement à l'issue du championnat de France LFH (c'est-à-dire après play-offs et play-downs) et dans le respect des règlements de l'EHF.

Lorsqu'une équipe française remporte une Coupe d'Europe en saison N, elle offre à la France une place européenne supplémentaire en saison N+1, nominative et non-acquise la saison N+2.

### RÈGLES AVEC 5 PLACES EN COUPES D'EUROPE

(dont 1 place en Ligue des Champions)

- ▶ Le champion de France est qualifié pour la Ligue des Champions (C1),
- ▶ Le vainqueur de la Coupe de France est qualifié pour la Coupe des Vainqueurs de Coupe (C2), s'il est déjà qualifié en C1, il cède sa place au finaliste.
- ▶ Le club classé 1<sup>er</sup> à l'issue de la saison régulière est qualifié pour la Coupe de l'EHF (C3), s'il est déjà qualifié en C1 ou C2, il cède sa place à l'équipe la mieux classée à l'issue de la saison régulière et non déjà qualifiée.
- ▶ Le vainqueur de la Coupe de la Ligue obtient la première place en Challenge Cup (C4), s'il est déjà qualifié dans une autre Coupe d'Europe, il cède sa place au finaliste s'il n'est pas déjà qualifié ou à l'équipe la mieux classée à l'issue de la saison régulière.

- ▶ Les 4 premières places en Coupes d'Europe étant attribuées, le club le mieux classé à l'issue du championnat de France LFH (c'est-à-dire après les play-offs) et non déjà qualifié en Coupe d'Europe obtient la deuxième place en Challenge Cup (C4).

### RÈGLES AVEC 5 PLACES EN COUPES D'EUROPE

(dont 2 places en Ligue des Champions)

Si à l'issue d'une saison sportive, la France ayant progressé au ranking des clubs établi par l'EHF, se voyait attribuer par cette dernière, 2 places en C1 (dont la 2<sup>e</sup> directement ou via le tournoi de qualification dit « CLQ2 ») pour la saison suivante, alors elle disposerait de 5 places dans les compétitions européennes réparties comme suit :

- ▶ 2 en Ligue des Champions (C1) : la 1<sup>re</sup> place est attribuée au champion de France, la 2<sup>nde</sup> à l'équipe la mieux classée à l'issue de la saison régulière.
- ▶ 1 en Coupe des Vainqueurs de Coupe (C2) attribuée au vainqueur de la Coupe de France. S'il est déjà qualifié en C1, la place est cédée à l'équipe la mieux classée à l'issue du championnat (après les play-offs) et non déjà qualifiée.
- ▶ 2 en Coupe de l'EHF (C3) : la 1<sup>re</sup> place est attribuée au vainqueur de la Coupe de la Ligue, qui s'il est déjà qualifié cède sa place au club le mieux classé à l'issue de la saison régulière et non déjà qualifié. La seconde place revient au club le mieux classé à l'issue du championnat (après les play-offs) et non déjà qualifié en Coupe d'Europe.
- ▶ 0 en Challenge Cup (C4)







## CHAMPIONNES DE FRANCE 2012-2013

### CLASSEMENT À L'ISSUE DE LA SAISON RÉGULIÈRE 2012-2013

1	Metz HB
2	Fleury Loiret HB
3	HBC Nîmes
4	Le Havre AC
5	Issy Paris Hand
6	Mios Biganos Bassin d'Arcachon
7	Toulon Saint-Cyr Var HB
8	ES Besançon Féminin
9	OGC Nice Côte d'Azur HB
10	Cercle Dijon Bourgogne

### CLASSEMENT FINAL DU CHAMPIONNAT LFH 2012-2013

1	Metz HB
2	Fleury Loiret HB
3	Issy Paris Hand
4	Mios Biganos Bassin d'Arcachon
5	HBC Nîmes
6	Le Havre AC
7	OGC Nice Côte d'Azur HB
8	Toulon Saint-Cyr Var HB
9	ES Besançon Féminin
10	Cercle Dijon Bourgogne

Metz HB est champion de France 2012-2013 devant Fleury Loiret HB. En terminant à la dernière place des play-downs, le Cercle Dijon Bourgogne est relégué en D2F pour la saison 2013-2014 et laisse sa place au tenant du titre de D2F, Nantes Loire Atlantique HB.



## COUPE DE LA LIGUE 2013

Les finalités de l'édition 2013 de la Coupe de la Ligue se sont tenues du 20 au 23 février 2013 en région parisienne. Club organisateur, Issy Paris Hand a remporté son premier titre en s'imposant face au HBC Nîmes à la Salle Pierre de Coubertin.

Fleury Loiret	▶	24/34 Nîmes	▶	21/23 Issy Paris
Nîmes				
Issy Paris	▶	19/18 Issy Paris		
Le Havre				



## COUPE DE FRANCE 2012-2013

Le 25 mai 2013, Metz HB a remporté son deuxième titre de la saison en s'imposant au Palais Omnisports de Paris Bercy face au Cercle Dijon Bourgogne.

Dijon	▶	33/20 Dijon	▶	37/29 Metz
Toulon St-Cyr				
Metz	▶	32/21 Metz		
Le Havre				



## PODIUM DES MEILLEURES BUTEUSES DE LA SAISON RÉGULIÈRE

NOM	PRENOM	TOTAL	% DE TIRS RÉUSSIS	% DE PÉNALTYS RÉUSSIS	NB MATCHS	CLUB
1 - BAUDOIN	Paule	124	74,26%	89,87%	18	Metz HB
2 - LUZUMOVA	Iveta	108	64,5%	79,62%	18	Mios Biganos BA
3 - ARSLANAGIC	Maida	105	49,44%	72,72%	15	OGC Nice



## PODIUM DES MEILLEURES GARDIENNES

NOM	PRENOM	ARRÊTS	% D'ARRÊTS	MOYENNE D'ARRÊT PAR MATCH	PÉNALTYS ARRÊTÉS	CLUB
1 - HOUBA	Nicky	241	39,52%	11,47	10	HBC Nîmes
2 - ATTINGRÉ	Armelle	232	42,39%	10,54	16	Issy Paris Hand
3 - PRADEL	Linda	228	36,04%	10,36	11	Le Havre AC





הער



# LA NUIT DU HANDBALL



◀ **Meilleure espoir** : Manon HOJETTE  
(*Fleury Loiret Handball*)

**Meilleure ailière droite** : Marta LOPEZ ▶  
(*Fleury Loiret Handball*)



◀ **Meilleure ailière gauche** : Paule BAUDOUIN  
(*Metz Handball*)



**Meilleure arrière droite** : Ana DE SOUSA ▶  
(*HAC Handball*)



◀ **Meilleure arrière gauche** : Jovana STOILJKOVIC  
(*HAC Handball*)



Meilleure pivot : Laurisa LANDRE ►  
(HAC Handball)



◀ Meilleure demi-centre et meilleure joueuse  
de la saison : Kristina LISCEVIC  
(Metz Handball)

Meilleure défenseur : Stéphanie DAUDÉ ►  
(HAC Handball)



◀ Meilleure gardienne : Armelle ATTINGRÉ  
(Issy Paris Hand)

Meilleur entraîneur : Sandor RAC ►  
(Metz Handball)



LA NUIT DU  
HANDBALL



*À l'année prochaine !*





תע



## LE DISPOSITIF DE STATUT DE CLUB « VAP » (EN VOIE D'ACCESSION AU PROFESSIONNALISME) POUR LES CLUBS DE D2F

Adopté par l'Assemblée Générale fédérale 2011 et en vigueur depuis 2012-2013, ce dispositif vise à baliser et sécuriser le chemin vers la LFH pour consolider la professionnalisation du handball féminin français. Il concerne les clubs de D2F qui ambitionnent, à plus ou moins court terme, d'accéder en LFH et qui s'engagent en conséquence à répondre à un cahier des charges intermédiaire, palier avant une intégration en LFH.

Ce statut de club VAP est accordé par la CNCG après examen de la situation du club de D2F au regard des différents critères du cahier des charges VAP : ces critères sont de même nature exactement que dans le cahier des charges LFH (budget minimum, niveau des fonds propres, nombre de joueuses professionnelles à temps plein, entraîneur professionnel, encadrement médical, structuration interne, qualité de la salle).

Au cours de la saison, les clubs sous statut VAP bénéficient d'un accompagnement particulier de la FFHB et de la LFH, notamment dans les domaines comptables (suivi CNCG) et juridiques, administratifs (invitation aux réunions institutionnelles), sportif (licence pour le séquençage vidéo des matchs, invitation au colloque annuel des entraîneurs), marketing et communication (réseau des correspondants de clubs, conférence de presse de rentrée et Nuit du handball).

Enfin, ce statut, qui n'a pas de caractère obligatoire et est sans incidence sur le classement sportif final de D2F et l'attribution du titre de champion de France de D2F, est un préalable règlementaire obligatoire pour une accession en LFH, puisque seul un club de D2F sous statut VAP est susceptible de monter en LFH. Dans l'hypothèse où aucun des 2 premiers clubs de D2F ne disposerait du statut VAP, alors il n'y aura pas d'accession de D2F en LFH (ni directe ni par la voie du repêchage).

En 2012-2013 les 4 clubs à avoir inauguré le statut VAP furent Angoulême, Bègles, Cergy et Nantes, ce dernier ayant terminé Champion de France de D2F. Ainsi, grâce à la combinaison de son titre et de son statut VAP, Nantes a pu accéder à la LFH.

Pour la saison 2013-2014, la CNCG a accordé un statut VAP à 4 clubs de D2F : Cannes, Cergy, Chambray et Dijon.

## LE DISPOSITIF DES JOEUSES ISSUES DU PARCOURS DE L'EXCELLENCE SPORTIVE FÉMININE DIT « JIPES »

Le code du sport permet aux fédérations d'édicter des règlements pouvant contenir des dispositions relatives au nombre minimal de sportifs formés localement dans les équipes participant aux compétitions fédérales.

Dans ce cadre et sur initiative de la Direction Technique Nationale, le dispositif « JIPES » a été adopté par l'assemblée fédérale 2011 et est applicable depuis 2012-2013, tant en LFH qu'en D2F pour les clubs sous statut VAP.

### Les objectifs affichés sont de 3 ordres :

- corrélér le parcours de l'excellence sportive (c'est-à-dire la filière d'accès au haut niveau) avec la professionnalisation du handball féminin d'élite,
- rentabiliser l'investissement consenti par les pouvoirs publics dans les structures de formation françaises,
- développer le réservoir de joueuses professionnelles issues du parcours de l'excellence sportive.

Ainsi, le statut JIPES est accordé, sur demande individuelle d'une joueuse, à toute joueuse ayant passé 3 saisons complètes dans un pôle Espoir et/ou un centre de formation, ou par dérogation à toute joueuse justifiant qu'elle a effectué sa formation initiale handballistique en France.

Le statut JIPES, indépendant de toute référence à la nationalité, au lieu de naissance ou à l'ascendance de la joueuse, est définitivement acquis une fois qu'il est accordé. À l'entame de la saison 2013-2014, la DTN a ainsi attribué un peu plus de 300 statuts JIPES.

### L'application de cette réglementation est progressive :

En LFH : 2 saisons transitoires (2012-2013 et 2013-2014) autorisent un maximum de 5 joueuses non-JIPES par équipe en match officiel. A compter de la saison 2014-2015, le maximum passe à 4 non-JIPES.

En D2F, pour les clubs VAP : également 2 saisons transitoires (2012-2013 et 2013-2014) à 3 non-JIPES maximum autorisées, puis passage à 2 non-JIPES maximum à partir de 2014-2015.

Notons toutefois que la règle prévoit également, en LFH, la possibilité de bénéficier d'un bonus pour une non-JIPES supplémentaire, pour le club qui offre son premier contrat de joueuse professionnelle à temps plein à une JIPES de moins 23 ans.

Le cadre réglementaire (Règlement relatif aux JIPES et article 73.7 des Règlements généraux) est consultable dans l'Annuaire 2013-2014 en ligne sur le site fédéral

[www.ff-handball.org/ffhb/documentations/reglements/annuaire-federal.html](http://www.ff-handball.org/ffhb/documentations/reglements/annuaire-federal.html)



**LPH COMPÉTITIONS JOUVEUSES ÉVÉNEMENTS**

**A LA UNE**

**TRANSFERTS LPH, QUI PART QUI RESTE ?**

LA FINETTS DES ÉQUIPES DE LPH A DÉCOUVRIÉ APRÈS LE CHAMPIONNAT DE FRANCE LE TRANSFÈREMENT, CE MOMENT CRUCIAL DE MOBILITÉ OÙ LES JOUEUSES FONT...

**CALENDRIER** **CLASSEMENT**

**JOURNÉE 18**

ÉQUIPE	POINTS	JEUX	DIFF.
Paris Saint-Germain	10	10	10
Montpellier	10	10	10
Flacey	10	10	10
Strasbourg	10	10	10
Paris	10	10	10

**FINETTS**

**handlfh** @handlfh  
 J'ai vu les 7 finales par les vidéos, dans l'air du Champ-Élysées en 2012/2013 et la fin de la saison 2012/2013...

Rendez-vous sur **handlfh.org** pour découvrir le nouveau site de la Ligue Féminine de Handball

**MARTA MANGUE GONZALEZ** Dernière mise à jour le 18/01/2013

**Marta MANGUE GONZALEZ**

**Flacey Loiret Handball**

- Naissée : 09
- Poste : Demi-centre
- Taille : 23 avril 1983
- Taille : 1m70
- Poids : 70 kg
- Nationalité : Espagnole
- Internationale : 238 sélections

**Palmarès personnel**

- Sélection continentale
- Médaille de bronze aux JO de Londres 2012
- Médaille de bronze au Championnat du monde 2011
- Meilleure arrière droite du Championnat du monde 2009
- Médaille d'argent à l'Euro 2006

**Club**

- Vice-championne de France 2012-2013 avec Flacey

**Statistiques de la saison 2012-2013**

41 buts en 11 matchs, soit 3,72 buts / match  
 48,00% de réussite au tir

**Carrière**

**Club actuel :** Flacey Loiret Handball  
 Depuis janvier 2010  
 Voir le site du club

**Adresses CNDS :**  
 206 Zouave (1900)  
 Team-Exting (294)  
 Le Union-Rhinoceros (237)  
 Star Sagettes (234)

**Engagées**

**Henry Loiret Handball**

**FINETTS**

**handlfh** @handlfh  
 2 matches amicaux de l'U18, U16C Handball et l'U16C Handball de l'U16C à l'U16C

**MARTA MANGUE GONZALEZ**

**Statistiques de la saison 2012-2013**

41 buts en 11 matchs, soit 3,72 buts / match  
 48,00% de réussite au tir

**Club** **Jeunes** **Compétitions** **Adresses**

**Statistiques de la saison 2012-2013**

41 buts en 11 matchs, soit 3,72 buts / match  
 48,00% de réussite au tir

**Palmarès du club**

- Championne de France 2012/2013 (avec Flacey Loiret Handball)
- Coupe de France 100 de buts en 2012 (114 de buts en 2012)





Rejoignez la communauté LFH sur la page  
**Facebook** et le compte **Twitter**



Suivez en live les matchs et événements majeurs de la LFH  
 Tenez-vous informés des actualités des clubs et des joueuses



## ANNÉE 2013

- ▶ 21 au 28 octobre : qualifications Euro 2014
- 24 octobre : France / Slovaquie à la Kindarena de Rouen
- 27 octobre : Finlande / France

▶ 25 novembre au 6 décembre : préparation au Mondial avec TIPIFF

▶ 7 au 22 décembre : Championnat du Monde en Serbie

La France est dans le Groupe A où elle rencontrera la République Dominicaine, le République Démocratique du Congo, la Corée du Sud, les Pays-Bas et le Monténégro.

## ANNÉE 2014

- ▶ 24 au 30 mars : qualifications Euro 2014
- Islande / France
- France / Islande au Palais des Sports de Limoges

▶ 11 au 15 juin : qualifications Euro 2014

- Slovaquie / France
- France / Finlande au Vendéspace de Mouilleron-le-Captif

▶ Octobre-novembre : Golden League au Danemark et en Norvège.

▶ 7 au 21 décembre : Euro 2014 en Hongrie et Croatie.





# MOT DE

Alain Portes  
Sélectionneur France A féminine



La saison 2012-2013 a vu cinq équipes participer aux trois finales des compétitions nationales : Dijon, Fleury Loiret, Issy Paris, Metz et Nîmes.

Comment interpréter cette « diversité » dans les affiches finales ? Personnellement, j'y vois le sérieux, l'ambition et le talent de clubs de plus en plus ambitieux. Déterminés à gagner des titres, ils se sont préparés et armés pour contrarier le leadership des messines notamment, toujours présentes dans les palmarès, et ce depuis de longues années.

Aux cinq clubs cités plus haut, et qui se montreront ambitieux pour la saison 2013-2014, je voudrais rajouter Toulon Saint-Cyr, champion en 2010, et Mios Biganos, vainqueur en 2011 de la Challenge Cup, et enfin Le Havre, lui aussi vainqueur de la Challenge Cup en 2012.

Voir Dijon rétrogradé en D2F sur un dernier ballon mal négocié, tenir tête près de quarante-cinq minutes aux messines en finale de Coupe de France à Bercy, témoigne de la densité d'équipes de haut niveau évoluant en LFH.

## « LA SAISON 2013-2014 S'ANNONCE PASSIONNANTE »

- Les clubs finalistes la saison passée garderont-ils leurs ambitions et leur niveau ?
- La fusion Mios Biganos-Bègles accouchera-t-elle d'un club prétendant aux trophées mis en jeu ?
- Issy Paris et Le Havre conserveront-ils leur solidité ?
- Metz et Fleury Loiret confirmeront-ils leur supériorité en Championnat ?
- Nîmes saura-t-il surmonter un début de saison qui le verra privé de Camille Ayglon et Nicky Houba ?
- Besançon et Toulon Saint-Cyr retrouveront-ils leur rang ?
- Nice confirmera-t-il ses progrès apparus tout au long d'une 1<sup>re</sup> saison en LFH ?

- Nantes, au recrutement séduisant, réussira-t-il son entrée dans l'élite comme l'a fait son homologue masculin dernièrement ?

À titre personnel, je souhaite aussi que les joueuses françaises montrent leurs qualités et s'expriment durablement dans des collectifs enrichis de nombreuses étrangères de haut niveau. Je souhaite que 2013-2014 confirme la progression de notre championnat, nos internationales tireront alors profit de matchs de haut niveau réguliers qui constitueront alors la meilleure préparation aux échéances internationales qui attendent notre équipe de France.





# Journées de l'arbitrage

23 oct. - 3 nov. 2013



Avec Valérie Nicolas, Vincent Clerc, Edwige Lawson-Wade et Gregory Coupet, découvrez des événements sur plus de 500 stades, 350 sites de formation et toutes les vidéos exclusives sur [www.tousarbitres.fr](http://www.tousarbitres.fr)



Partenaire des arbitres

[www.tousarbitres.fr](http://www.tousarbitres.fr)

# CONTACTS

## LIGUE FÉMININE DE HANDBALL

Aurélia PILET, responsable de la LFH • 01.46.15.74.51 • a.pilet@handball-france.eu



Aurélié REMY, chargée de mission • 01.46.15.03.67 • a.remy@handball-france.eu



## UNION DES PRÉSIDENTS DE CLUBS DE LA LFH

Jean-Marie SIFRE, président de l'UPCD1F • 01.46.42.03.82 • jmsifre@orange.fr

## LES CLUBS (COMMUNICATION - MÉDIAS)

BESANÇON • Virginie DENTAN • 06.43.33.67.51 • communication@esbf.fr

FLEURY LOIRET • Olivier PICARD • 06.86.80.71.05 • communication@fleuryloirethandball.com

ISSY PARIS • Karolina ZALEWSKI GARDONI • 06.26.72.82.26 • communication@issyparishand.com

LE HAVRE • Gwendoline CHARY • 06.87.45.40.93 • communicationhachandball@orange.fr

METZ • Estelle GAUVIN • 06.08.25.87.25 • estelle.gauvin@metz-handball.fr

MIOS BIGANOS-BÈGLES • Peggy BERGERE • 06.14.08.32.83 • peggy.bergere@gmail.com

NANTES • Fabien CAHIERC • 06.35.37.59.89 • fcahierc@ponroy.com

NICE • Delphine POQUET • 06.21.01.78.06 • delphine.poquet@ogcnicehandball.com

NÎMES • Geneviève GAY • 06.10.86.42.10 • gin.gay@wanadoo.fr

TOULON ST-CYR • Romain PORET • 06.80.83.90.13 • romain@marketing-sport.com





LA POSTE



handlfh.org



- Entente Sportive Besançon Féminin
- Fleury Loiret Handball
- Issy Paris Hand
- Havre Athletic Club Handball
- Metz Handball
- Union Mios Biganos-Bègles
- Nantes Loire Atlantique Handball
- OGC Nice Côte d'Azur Handball
- Handball Cercle Nîmes
- Toulon Saint-Cyr Var Handball